

Lo sport



uno strumento d'integrazione

Tuesday, 29 November 2011

Donatella Donati

1

Il Corpo:



uno strumento d'integrazione

Tuesday, 29 November 2011

Donatella Donati

2

Il Corpo:



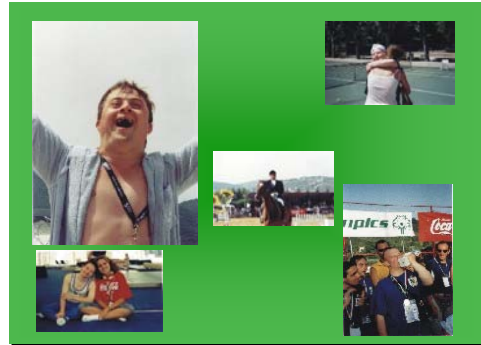
uno strumento d'integrazione

Tuesday, 29 November 2011

Donatella Donati

3

IL CORPO UNO STRUMENTO PER L'INTEGRAZIONE



Tuesday, 29 November 2011

Donatella Donati

4

IL CORPO UNO STRUMENTO PER L'INTEGRAZIONE



Tuesday, 29 November 2011

Donatella Donati

5

IL CORPO UNO STRUMENTO PER L'INTEGRAZIONE



Tuesday, 29 November 2011

Donatella Donati

6

COPRO & INTEGRAZIONE

**IL CORPO
UNO STRUMENTO PER L'INTEGRAZIONE**



Tuesday, 29 November 2011 Donatella Donati 7

COPRO & INTEGRAZIONE



**IL CORPO
UNO STRUMENTO PER L'INTEGRAZIONE**




Tuesday, 29 November 2011 Donatella Donati 8

COPRO & INTEGRAZIONE

**IL CORPO
UNO STRUMENTO PER L'INTEGRAZIONE**

Tuesday, 29 November 2011 Donatella Donati 9

COPRO & INTEGRAZIONE

**IL CORPO
UNO STRUMENTO PER L'INTEGRAZIONE**




Tuesday, 29 November 2011 Donatella Donati 10

SPORT per RIABILITARE

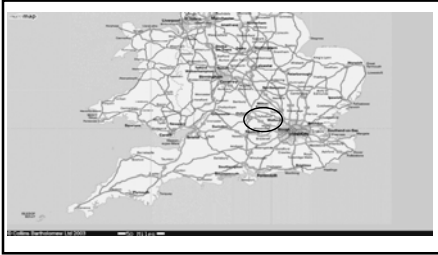
la storia



Tuesday, November 29, 2011 prof.ssa Donatella Donati - Università di Verona 11

EXCURSUS

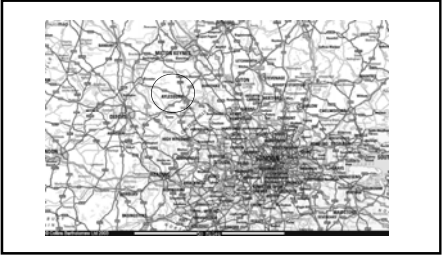
Stoke Mandeville



Tuesday, November 29, 2011 prof.ssa Donatella Donati - Università di Verona 12

EXCURSUS


Stoke Mandeville



Tuesday, November 29, 2011 prof.ssa Donatella Donati - Università di Verona 13

EXCURSUS

Stoke Mandeville



Tuesday, November 29, 2011 prof.ssa Donatella Donati - Università di Verona 14

EXCURSUS



1952 Giochi di Stoke Mandeville Internazionali

Federazione Internazionale dei Giochi di Stoke Mandeville ISMGF

Manifestazione sportiva ANNUALE: nuoto, corse, lanci, tiro con l'arco, pallacanestro, scherma, tennis-tavolo, tiro a segno, bocce con atleti di quasi tutti i Paesi del mondo

Tuesday, November 29, 2011 prof.ssa Donatella Donati - Università di Verona 15

EXCURSUS

OLIMPIADI di ROMA 1960



Centro Paraplegici di Ostia, diretto dal prof Maglio - prime esperienze in Italia. A lui si devono i giochi nel contesto delle Olimpiadi di Roma del 1960

Del sito dell'Istituto Santa Lucia - Roma

Tuesday, November 29, 2011 prof.ssa Donatella Donati - Università di Verona 16

EXCURSUS

FEDERAZIONE IN ITALIA

1980 FISHa Federazione Italiana Sport Handicappati (disabilità psichiche e motorie)

1980 FICS Federazione Italiana Ciechi Sportivi (atleti non vedenti)

1929 FISI Federazione Italiana Sport silenziosi (atleti non udenti)

1990 FISD

2004 CIP

2008 FISDir

Tuesday, November 29, 2011 prof.ssa Donatella Donati - Università di Verona 17

EXCURSUS

19 giugno 2001

accordo tra
Comitato Olimpico Internazionale (IOC)
Comitato Paralimpico Internazionale (IPC)
Paraolimpiadi abbinate sistematicamente alle Olimpiadi

"From the 2012 bid process onwards, the host city chosen to host the Olympic Games will be obliged to also host the Paralympics."

Tuesday, November 29, 2011 prof.ssa Donatella Donati - Università di Verona 18

PROGRAMMA SPECIAL OLIMPYC
Per persone con disabilità intellettivo relazionali



Shriver Camp 1960

