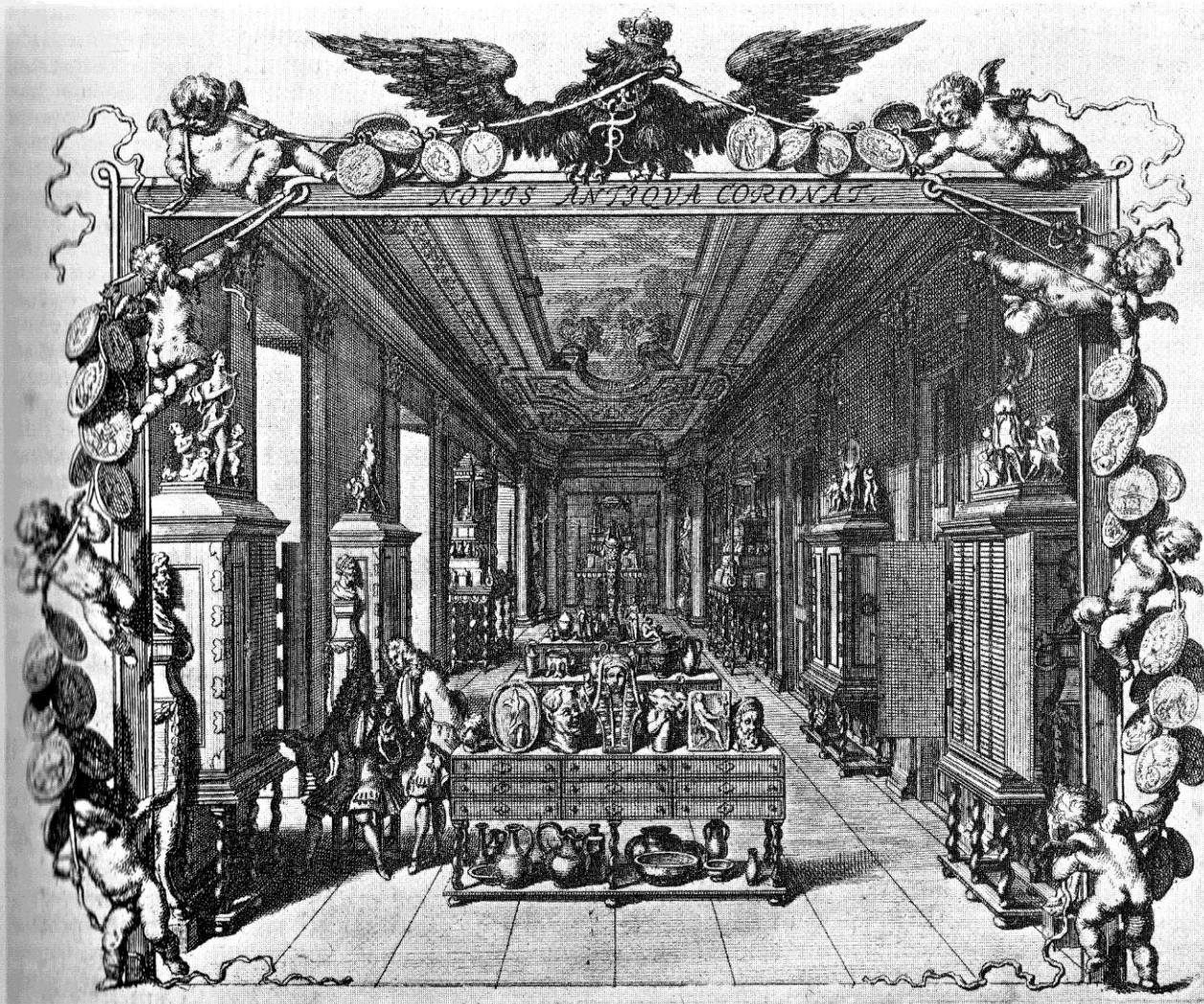


Ignaz Maria von Olfers (1793-1871)
nel 1839 è il nuovo direttore delle
raccolte reali presso l'Altes Museum



Federico Guglielmo IV, il “re romantico” (regna 1840-61)





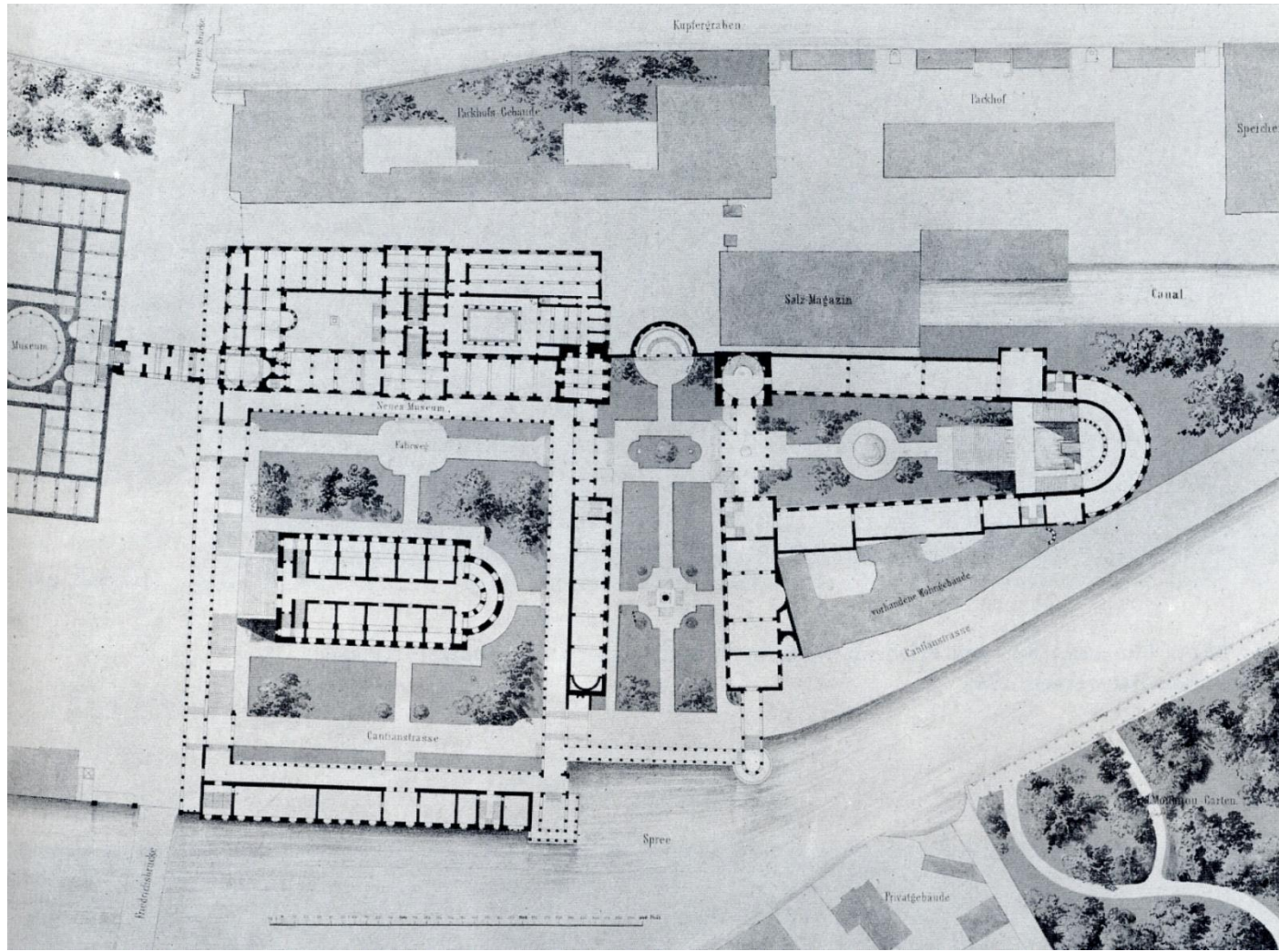
3 Idealansicht eines Raumes des Antikenkabinetts im Berliner Stadtschloß (mit z. T. geöffneten Münzschränken) um oder vor 1704, d. h. in dem von Schlüter neugebauten 4. Geschoß, zur Lustgartenseite hin gelegen. Kupferstich in L. Begers *Numismata Modernorum... I*, 1704, S. 1

La spedizione prussiana in Egitto, condotta da Richard Lepsius, festeggia il compleanno del re Federico Guglielmo IV in cima alla piramide di Cheope il 15 ottobre 1842 (litografia da un acquarello di Johann Jacob Fray, 1845)

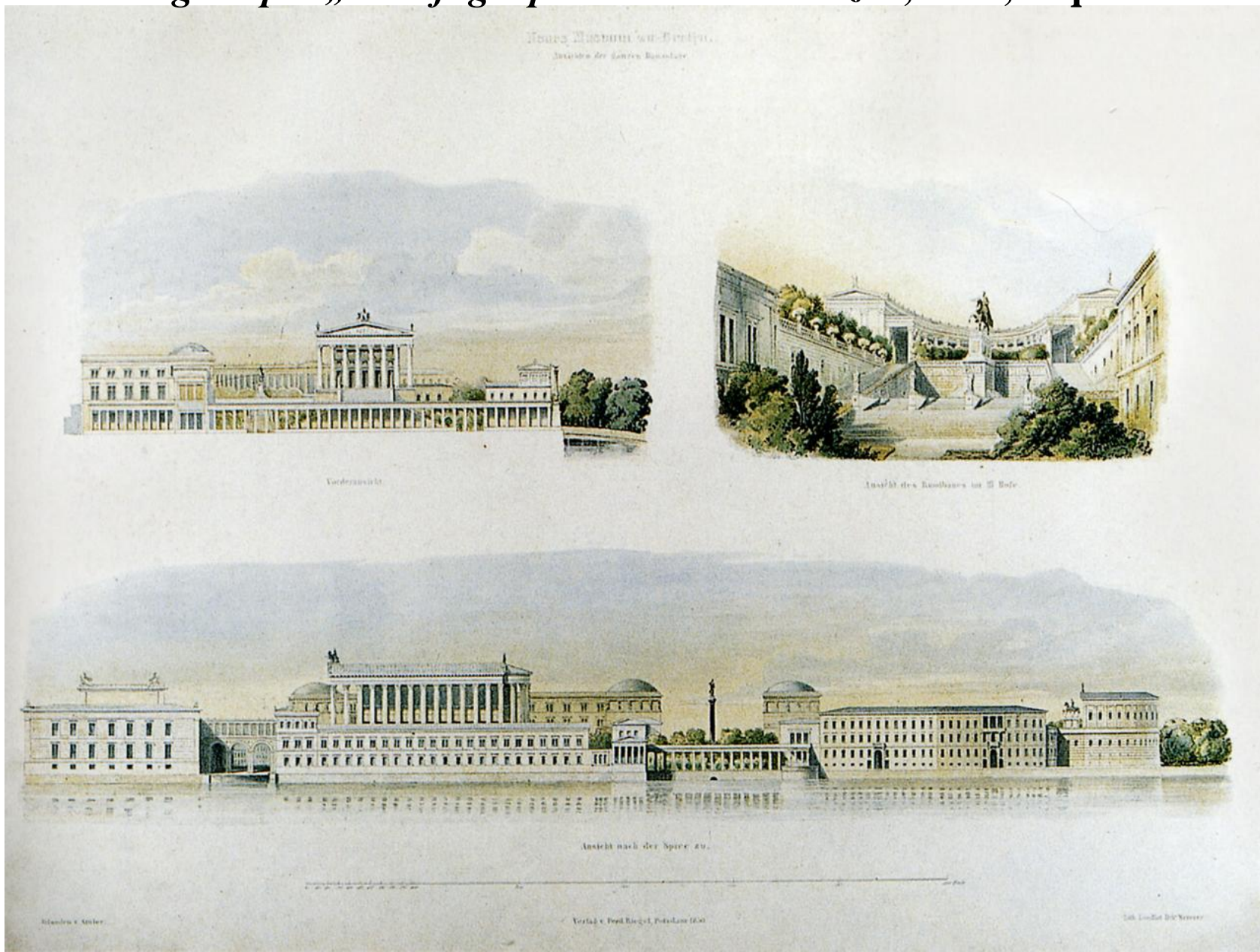


Nel 1841 von Olfers propose a Federico Guglielmo IV il progetto di una «Freistätte für Kunst und Wissenschaft» (un rifugio per l'arte e la scienza).

Qui il relativo progetto del re, rielaborato da Stüler



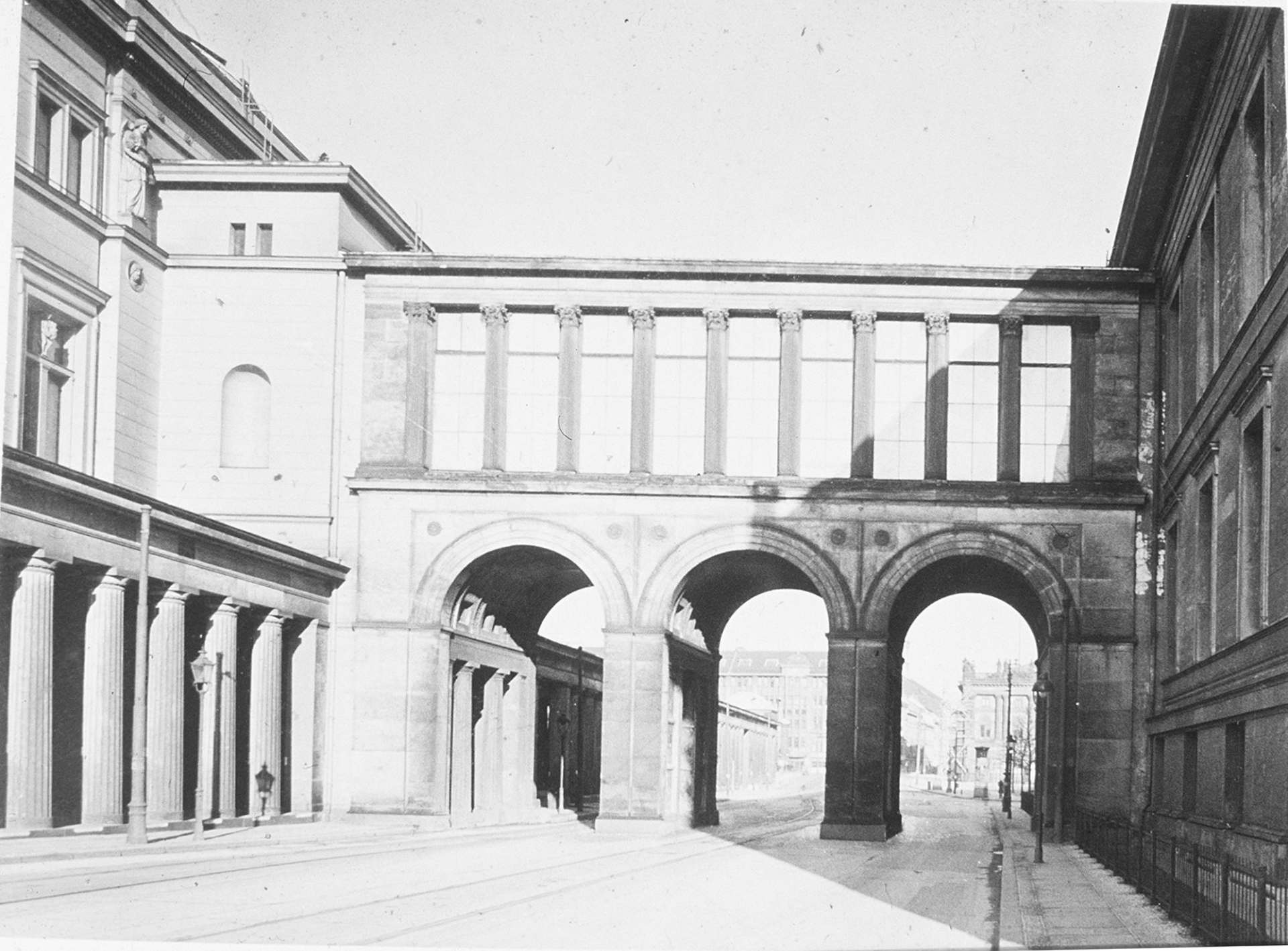
**Friedrich August Stüler (su un'idea di Federico Guglielmo IV),
*Progetto per „Un rifugio per l'arte e la scienza“, 1841, acquarello***

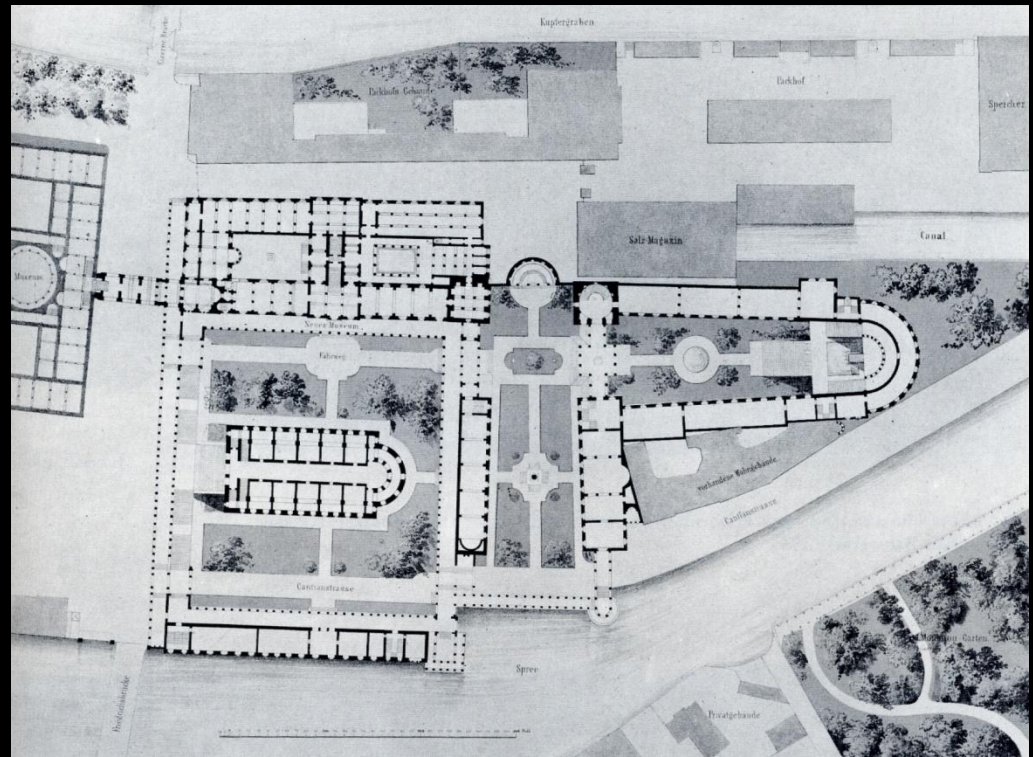
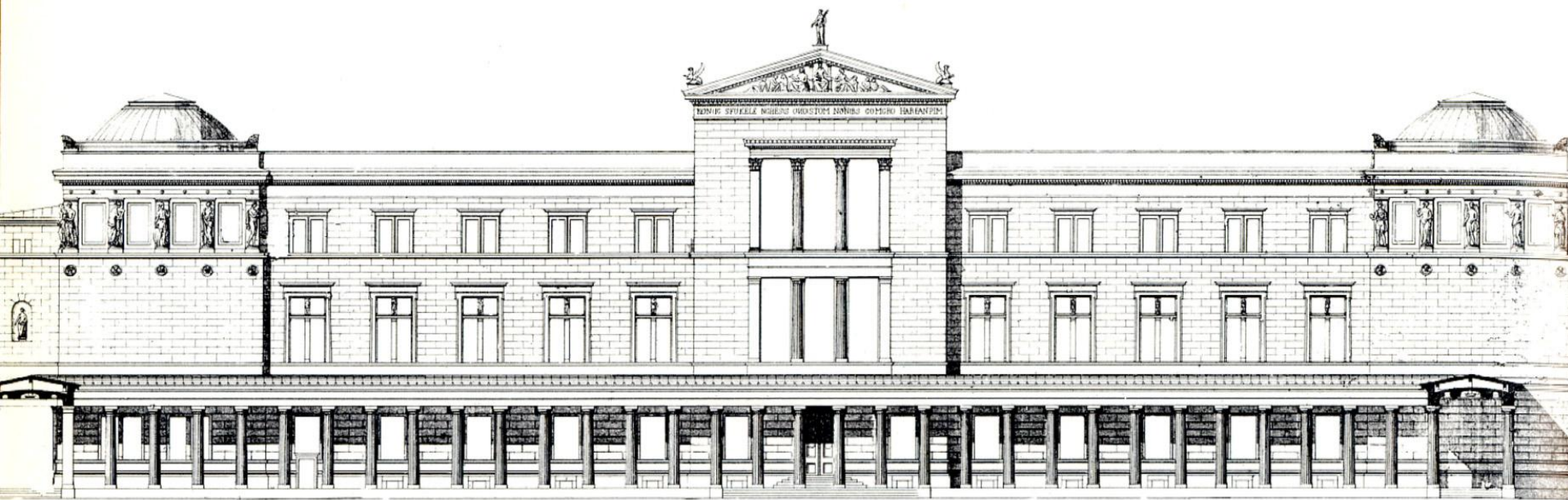


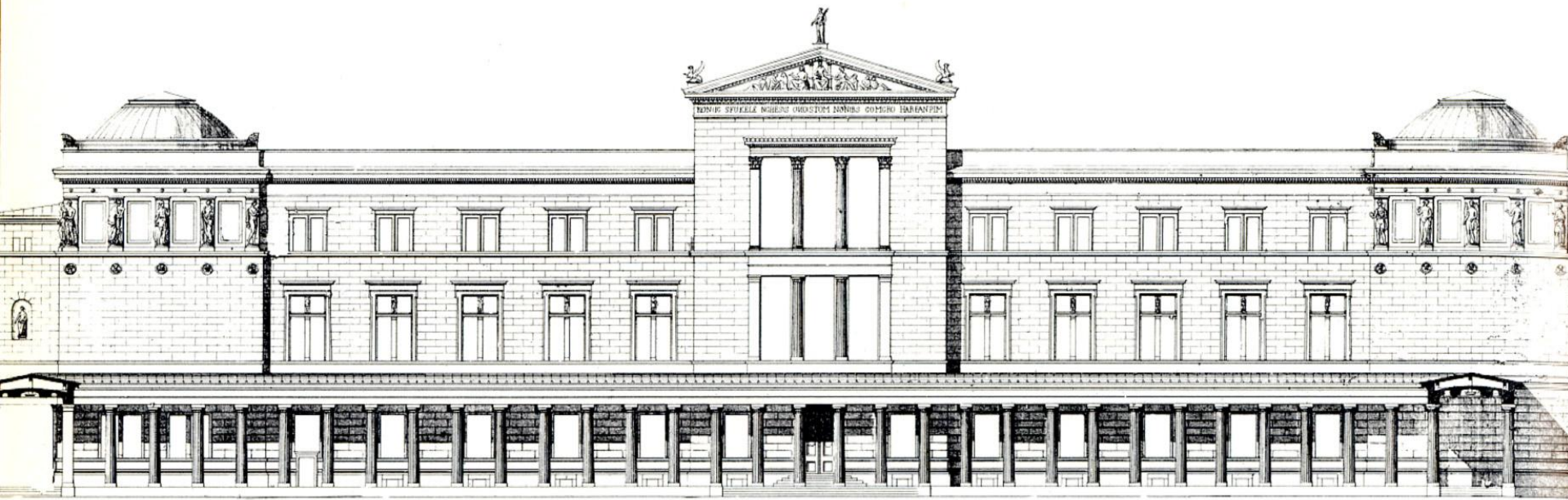
**L'architetto
Friedrich August Stüler
(1800-1865)
fu allievo di
Karl Friedrich Schinkel
alla Berliner Bauakademie**

**Costruisce il Neues
Museum 1843-1866**

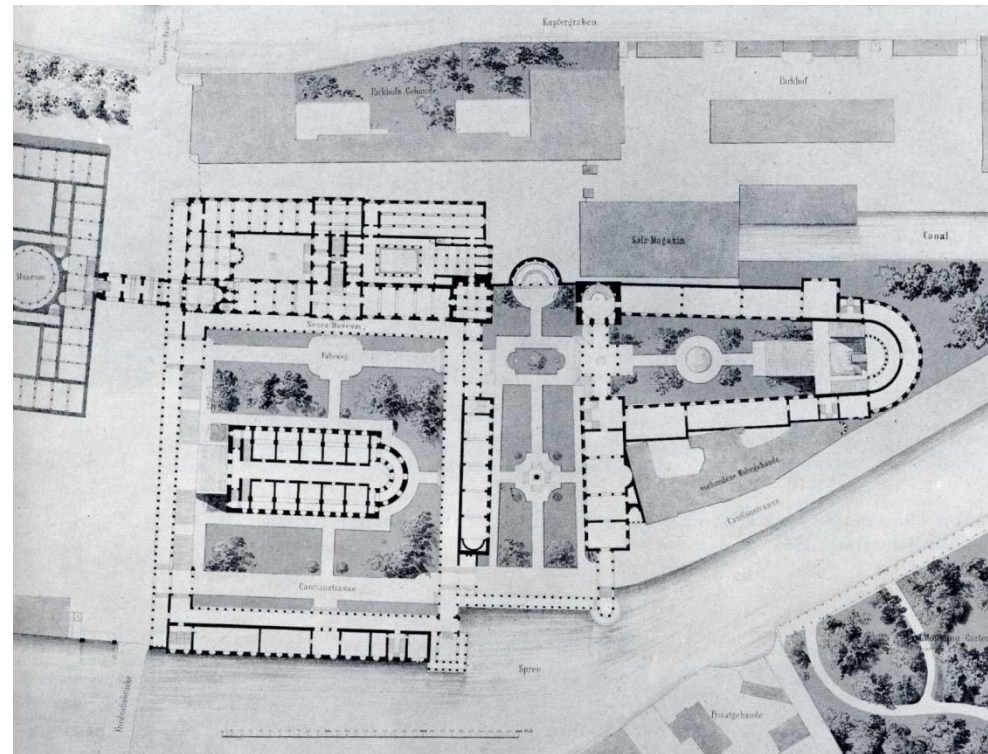


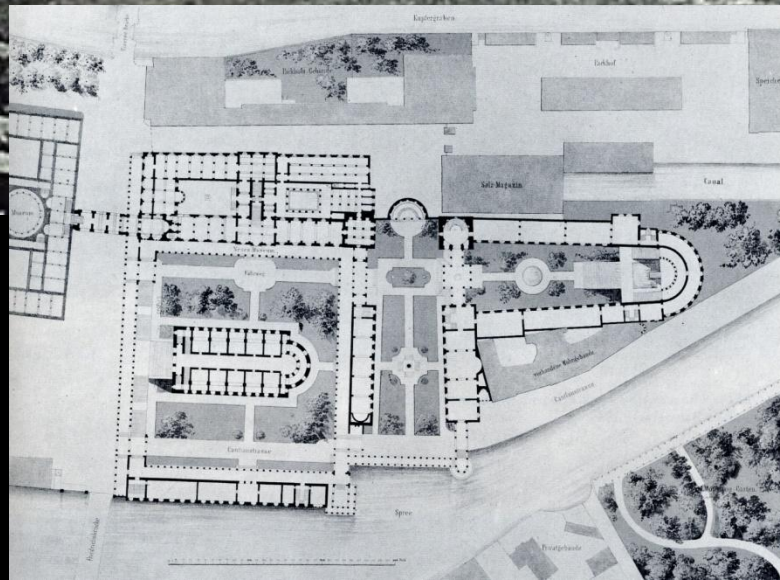
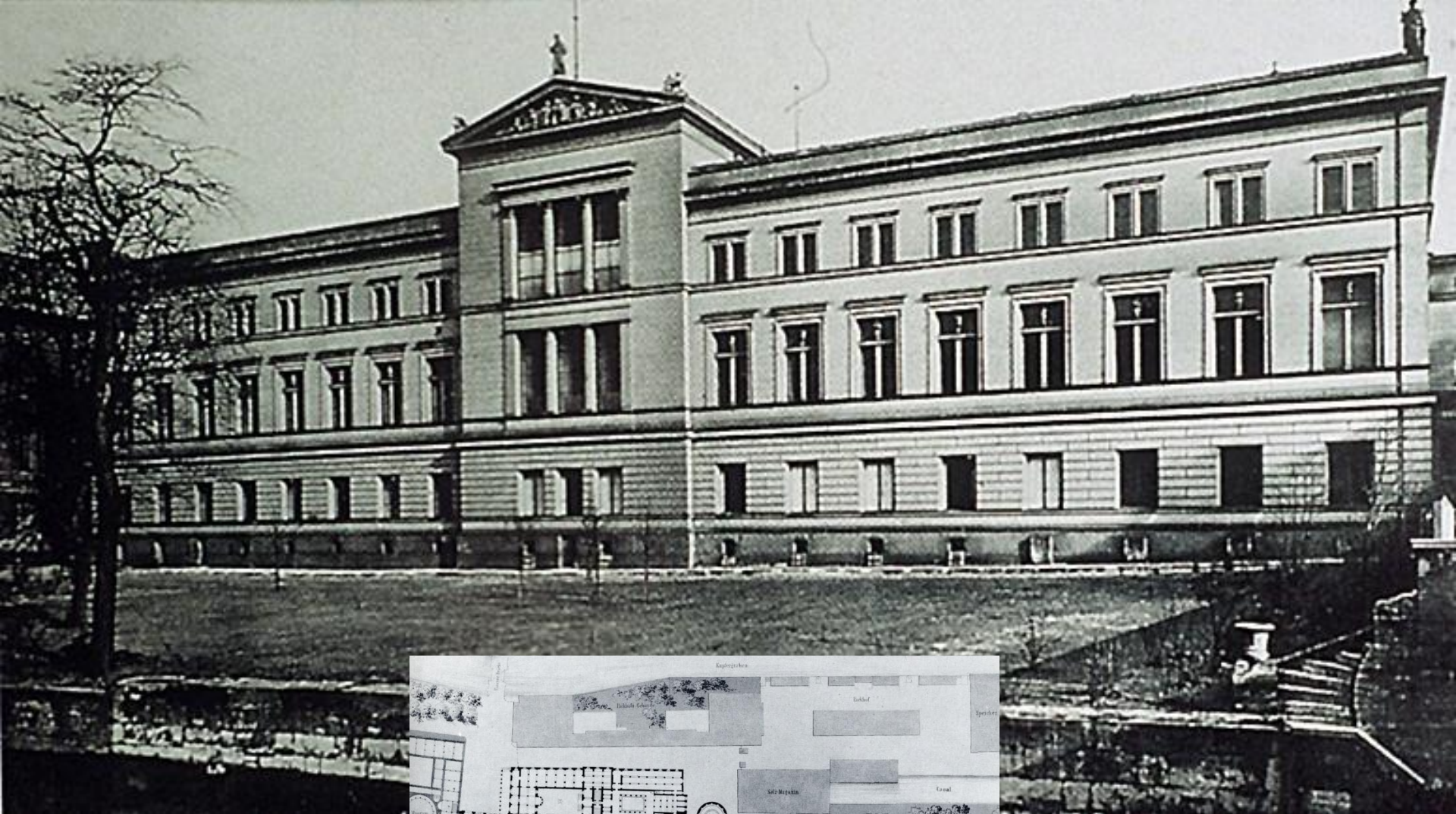


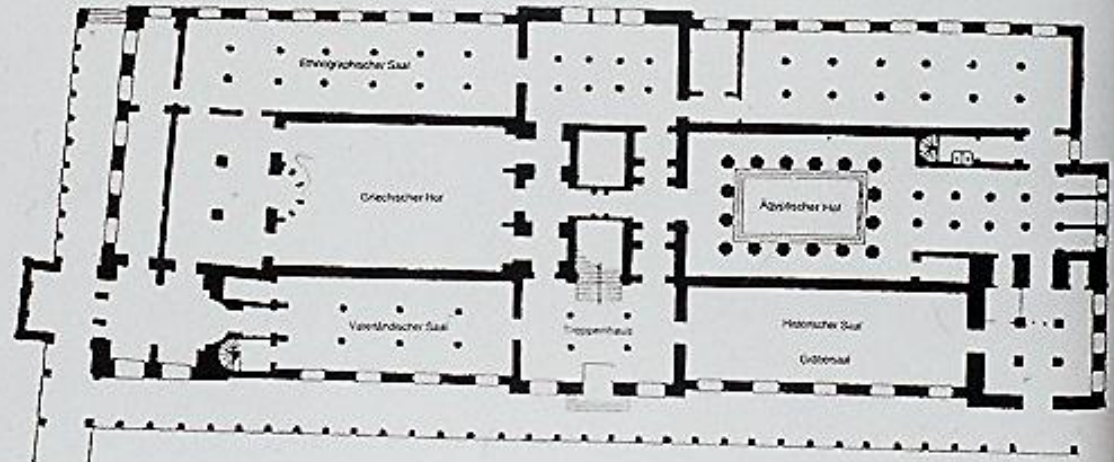
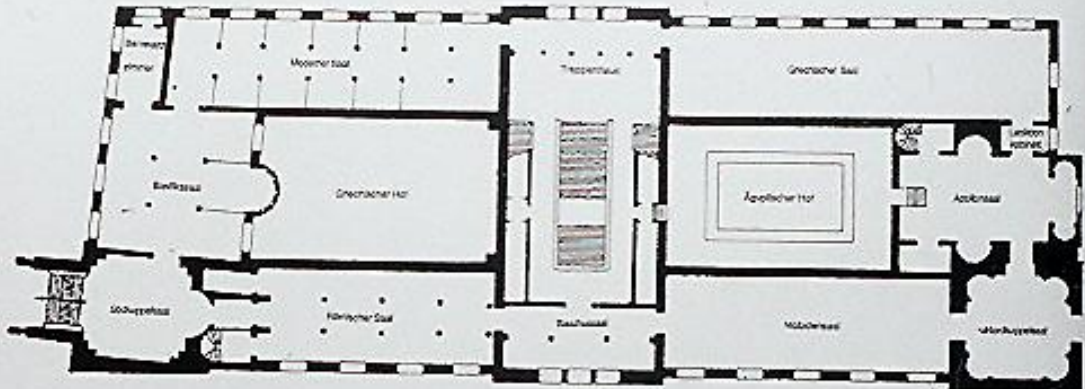
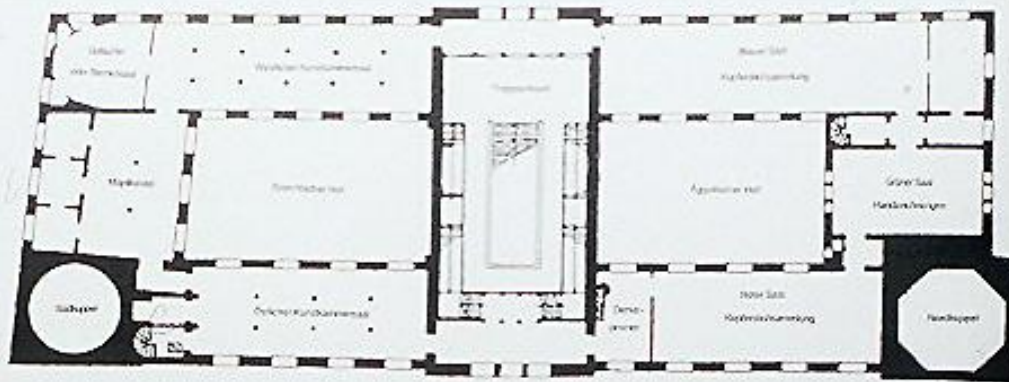




Secondo von Olfers il nuovo museo avrebbe dovuto raccogliere le espressioni artistiche di «aller Länder und Zeiten». Calchi, collezione egizia e altri reperti etnologici della vecchia Kunstammer vi sarebbero confluiti.

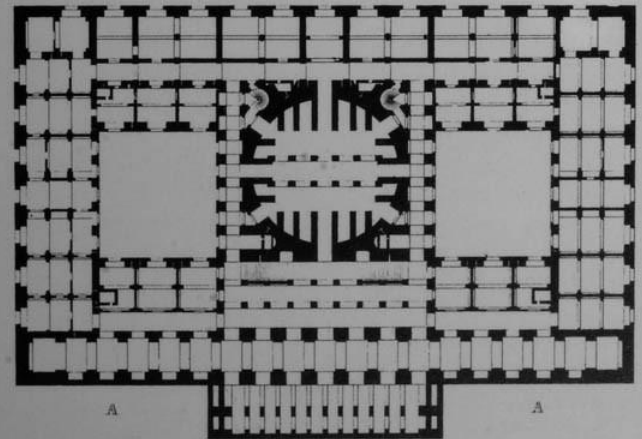
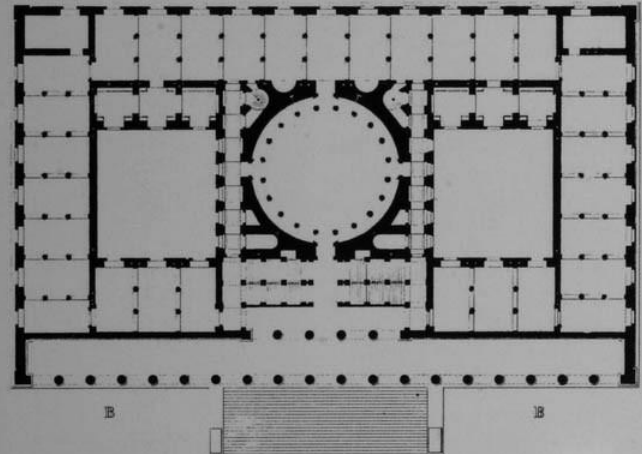
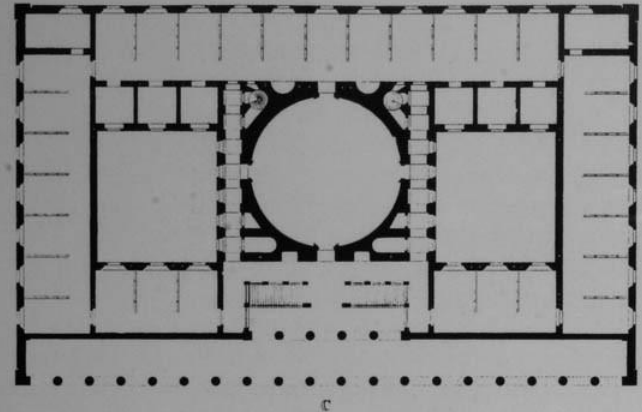






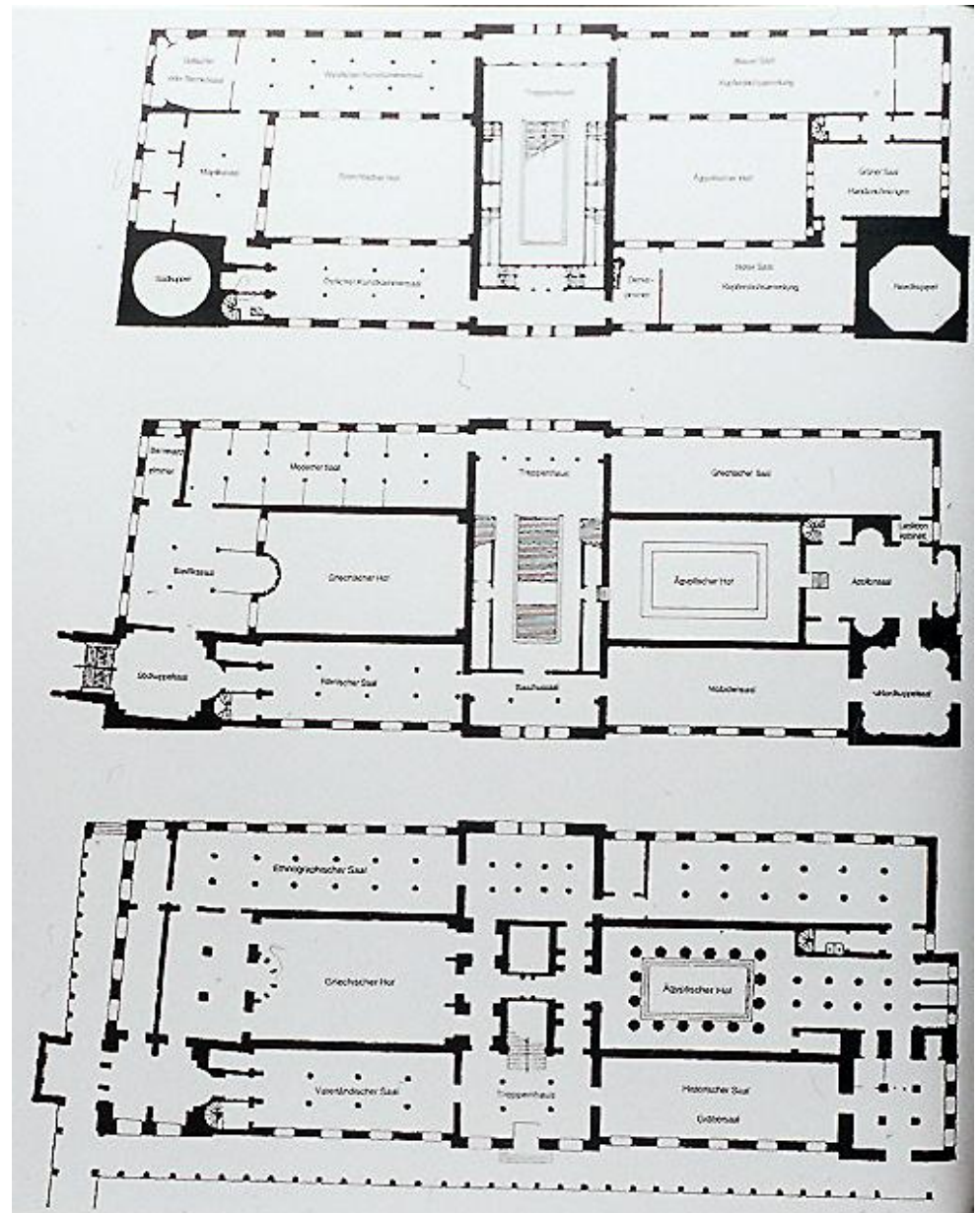
L'Altes Museum di Karl Friedrich Schinkel (1823-30).

I tre piani del museo
(dal basso verso l'alto):
interrato
rialzato
primo piano



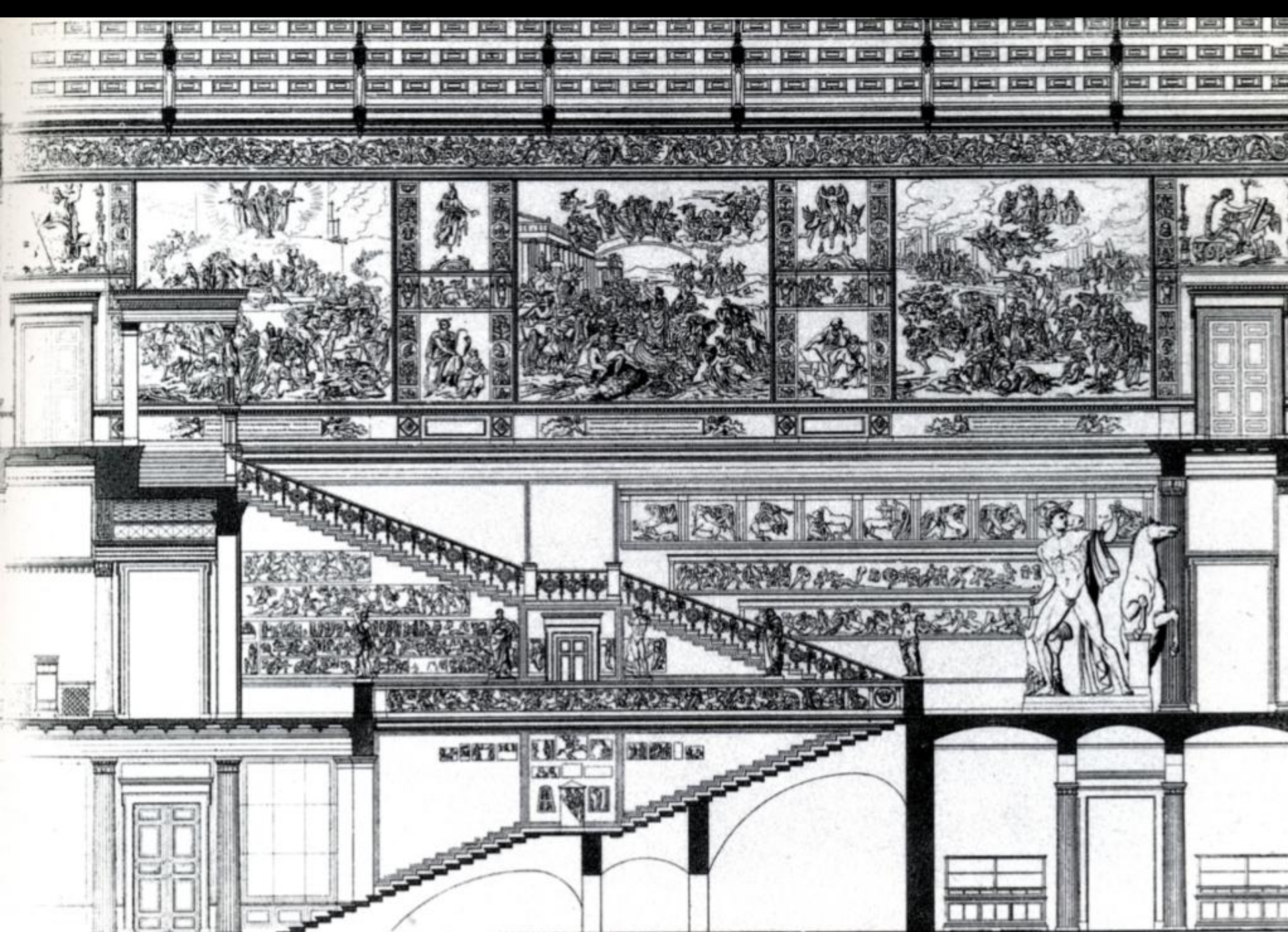
I tre piani del Neues Museum:

- 1. PIANO TERRA:** Sala della Preistoria e Sala dell'Etnologia attorno al Cortile Greco; Sala Mitologica e Storica attorno al Cortile Egizio.
- 2. PRIMO PIANO (calchi):** Sala Greca e Sala dei Niobidi attorno al Cortile Egizio; Sala Romana e Sala Moderna (= il Medioevo) attorno al Cortile Greco.
- 3. SECONDO PIANO:** Kupferstichkabinett attorno al Cortile Egizio; la Kunstammer (modelli architettonici, arti minori ecc.) attorno al Cortile Greco.





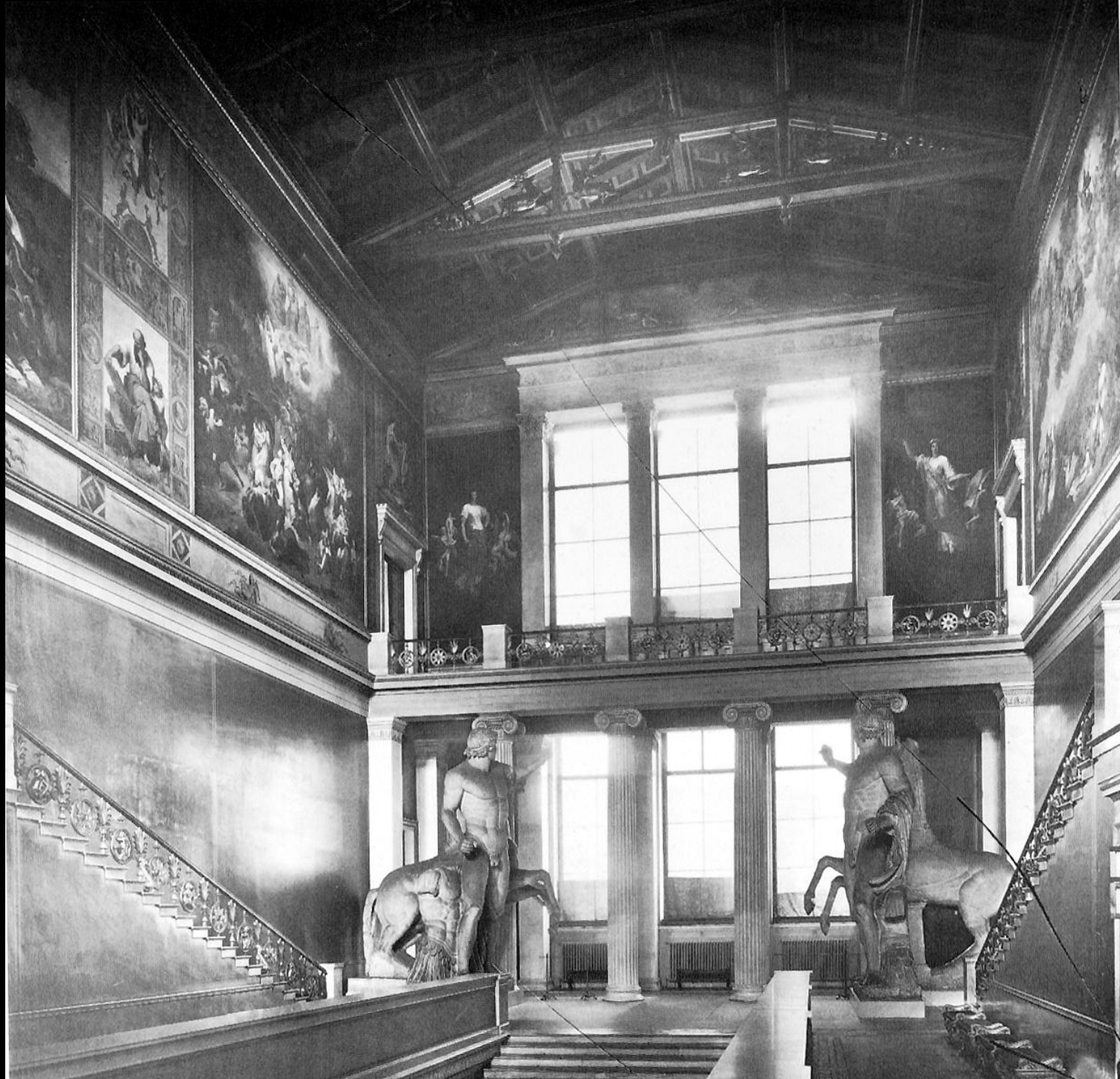


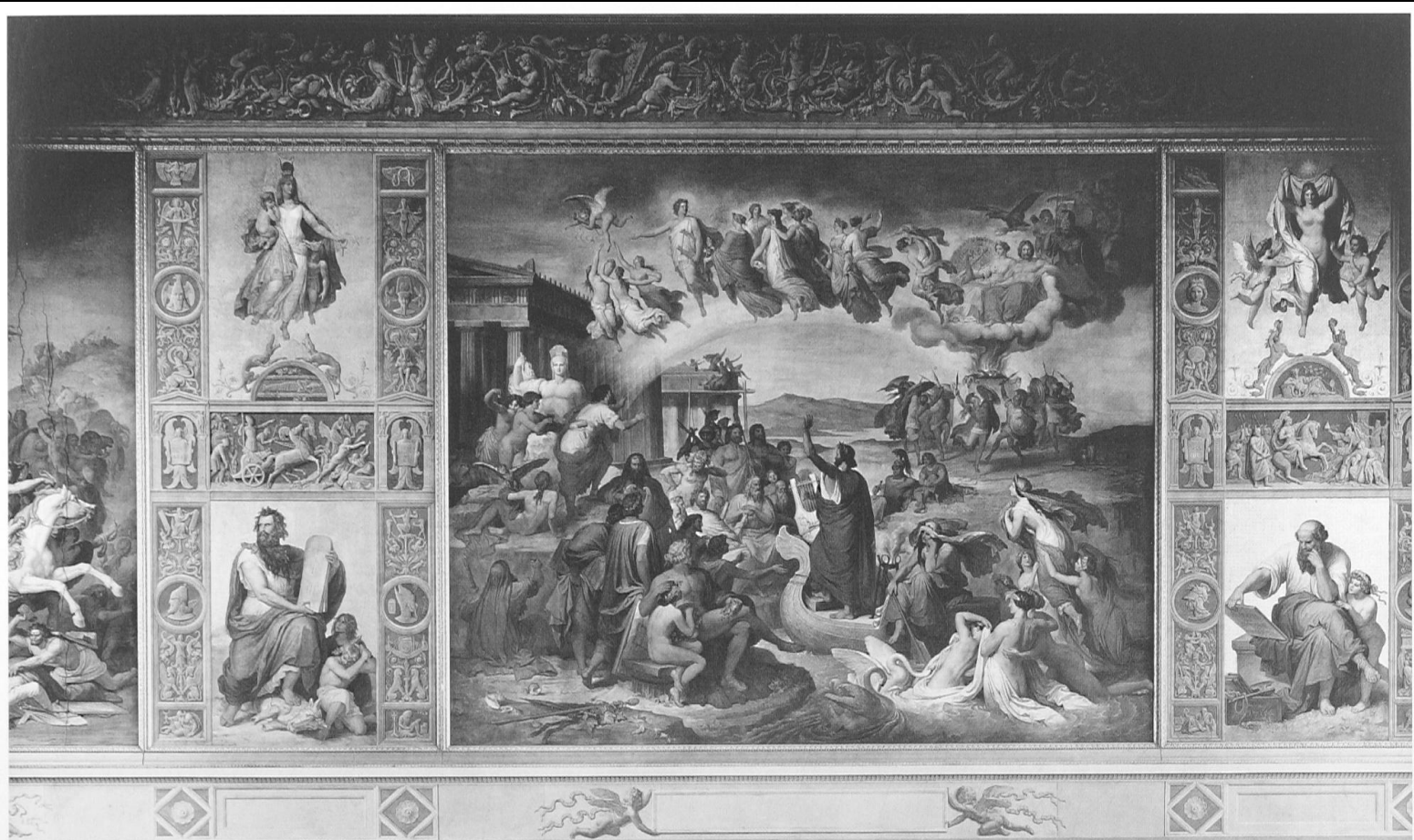


Nel vano scala:

6 grandi affreschi di Wilhelm von Kaulbach
(1847-66):

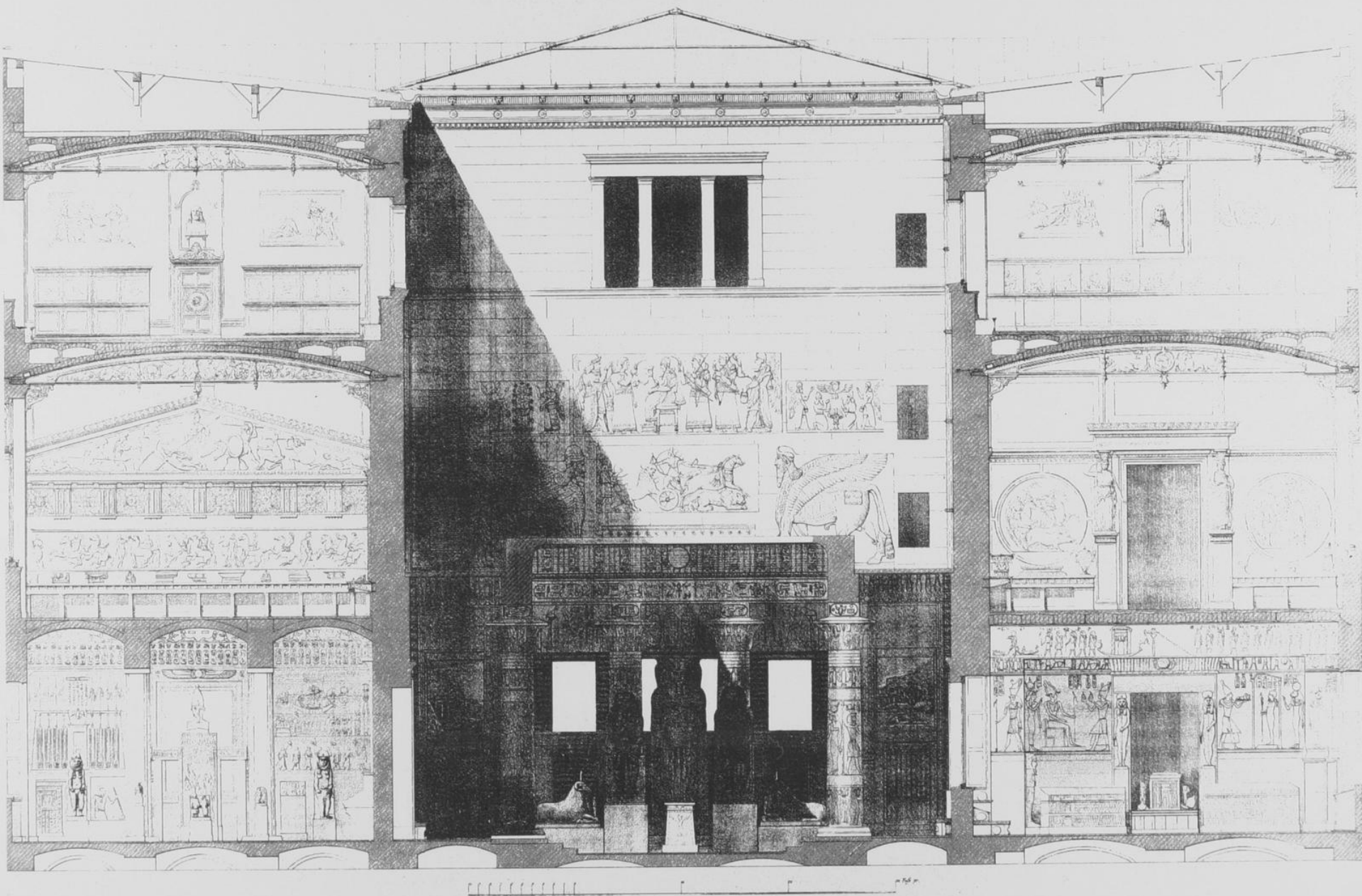
- *La torre di Babilonia*
- *Omero e i Greci*
- *La distruzione di Gerusalemme*
- *La sconfitta degli Unni*
- *I Crociati di fronte a Gerusalemme*
- *Il tempo della Riforma*













Neues Museum, primo piano (secondo livello):

SIN. Sala dei Niobidi (con calchi sculture greche);

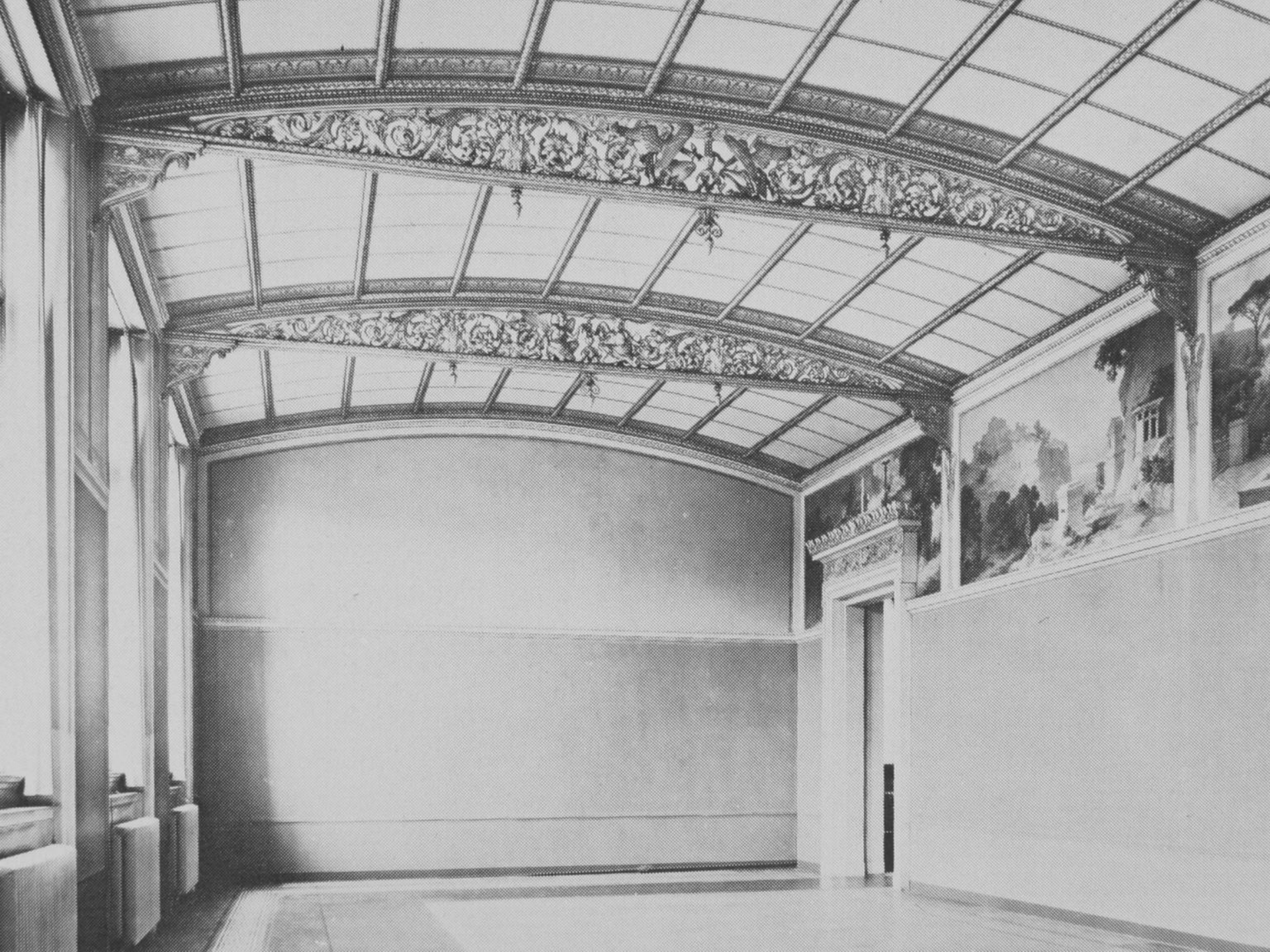
DES. Sala greca (con calchi frontone Tempio di Afaia a Egina e Partenone)





ES SCHUF PROMETHEUS JEDE KUNST
DEN STERBLICHEN.







**SECONDO PIANO:
SIN. Sala Romana; DES. Sala Moderna**



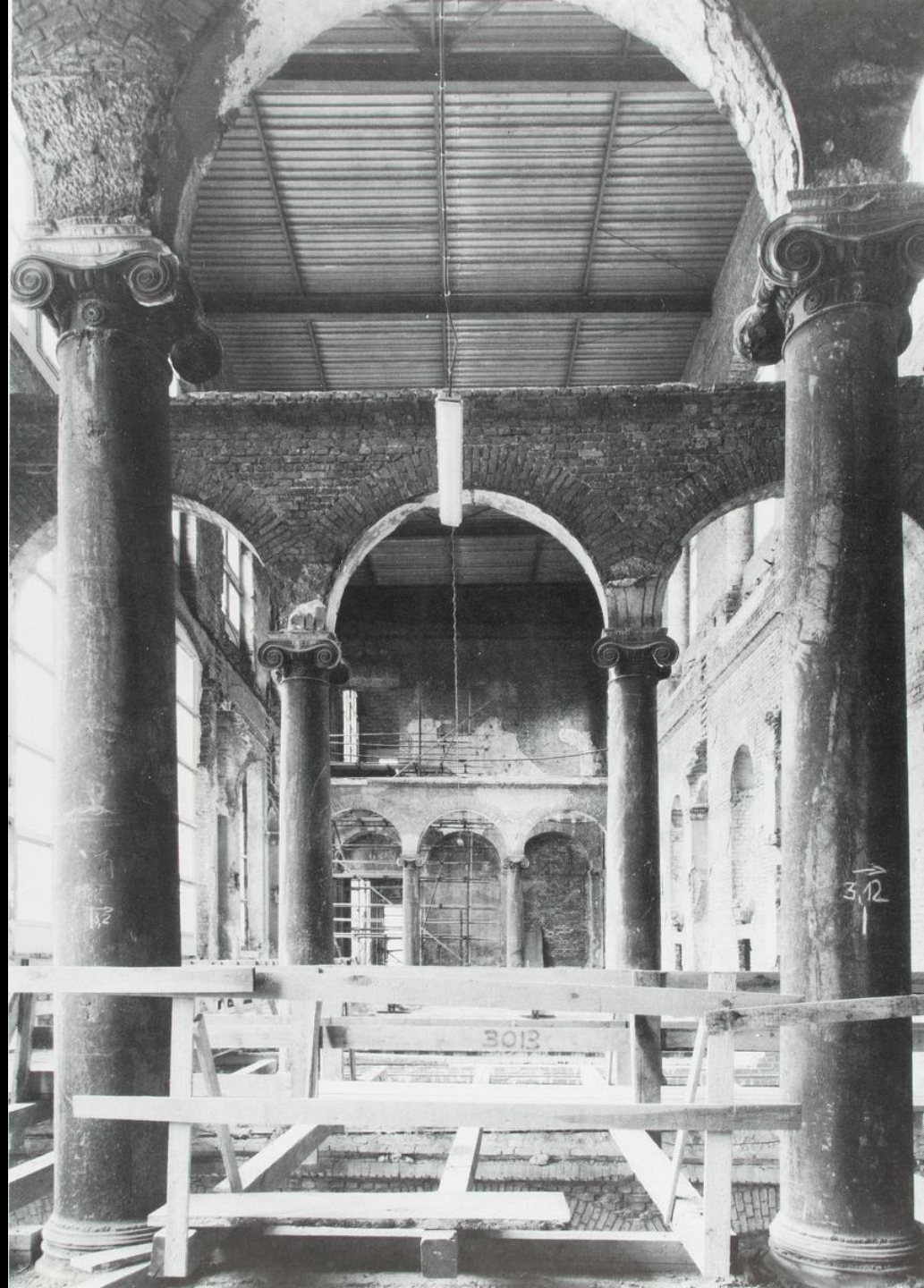
Neues Museum, secondo piano (terzo livello):
SIN. Il Gabinetto di grafica;
DES. La Kunstkammer

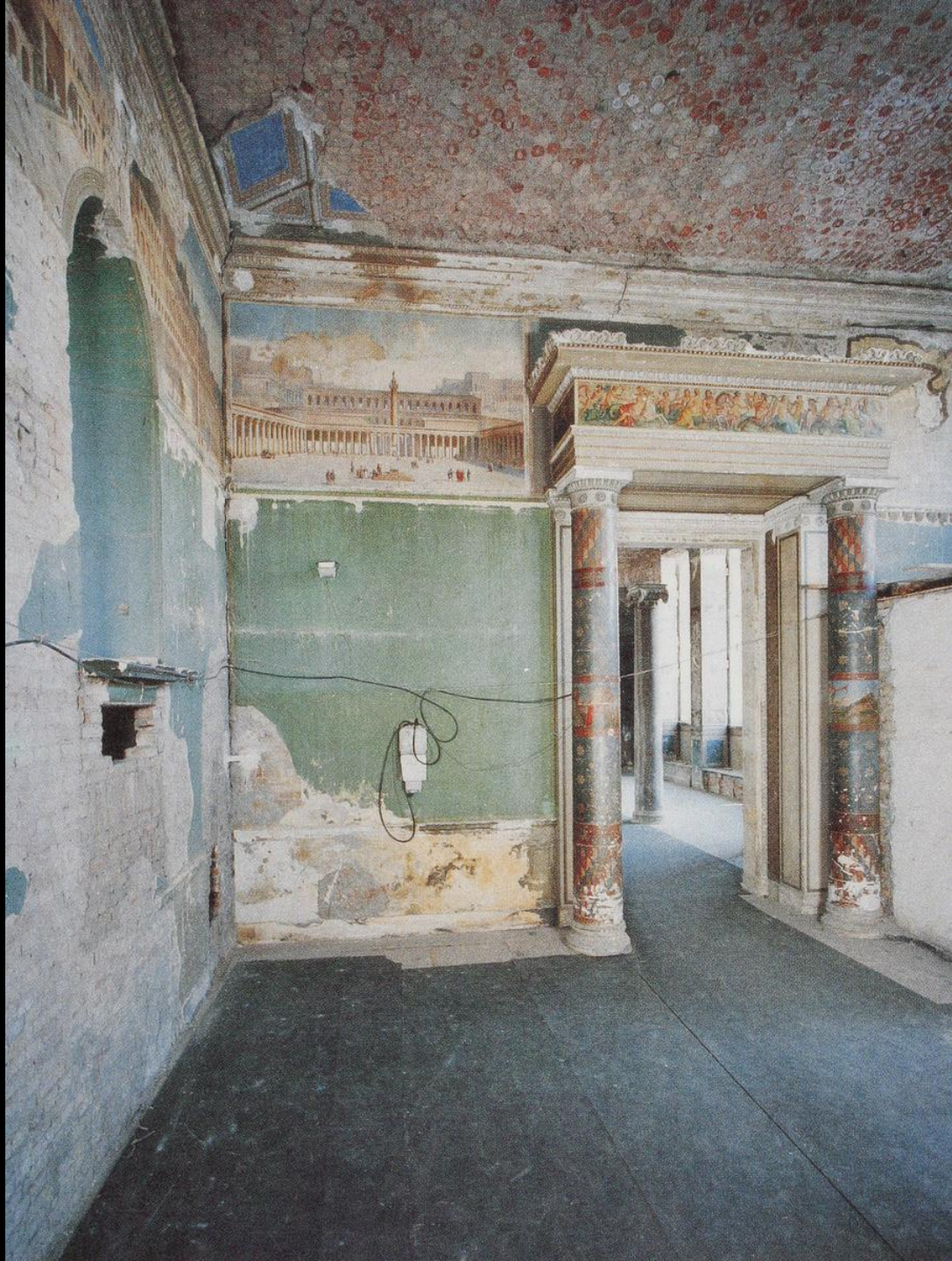


Neues Museum, secondo piano (terzo livello):
L'antica *Sala delle stelle* (per oggetti religiosi)
nell'allestimento attuale











**La ricostruzione/restauro del Neues Museum
è opera dell'architetto David Chipperfield
1997-2009**











ARTEM NON OEDIT NISI IGNARUS.









