

HAMBURGER BAHNHOF

MUSEUM FÜR GEGENWART

Staatliche museen zu Berlin

- L'Hamburger Bahnhof è uno degli edifici che ospitano le collezioni della Nationalgalerie insieme a:
 - Alte Nationalgalerie
 - Neue Nationalgalerie
 - Friedrichswerdersche Kirche
 - Museum Berggruen
 - Sammlung Scharf-Gerstenberg

Le origini



Friedrich Neuhaus, Architetto
dell'Hamburger Bahnhof

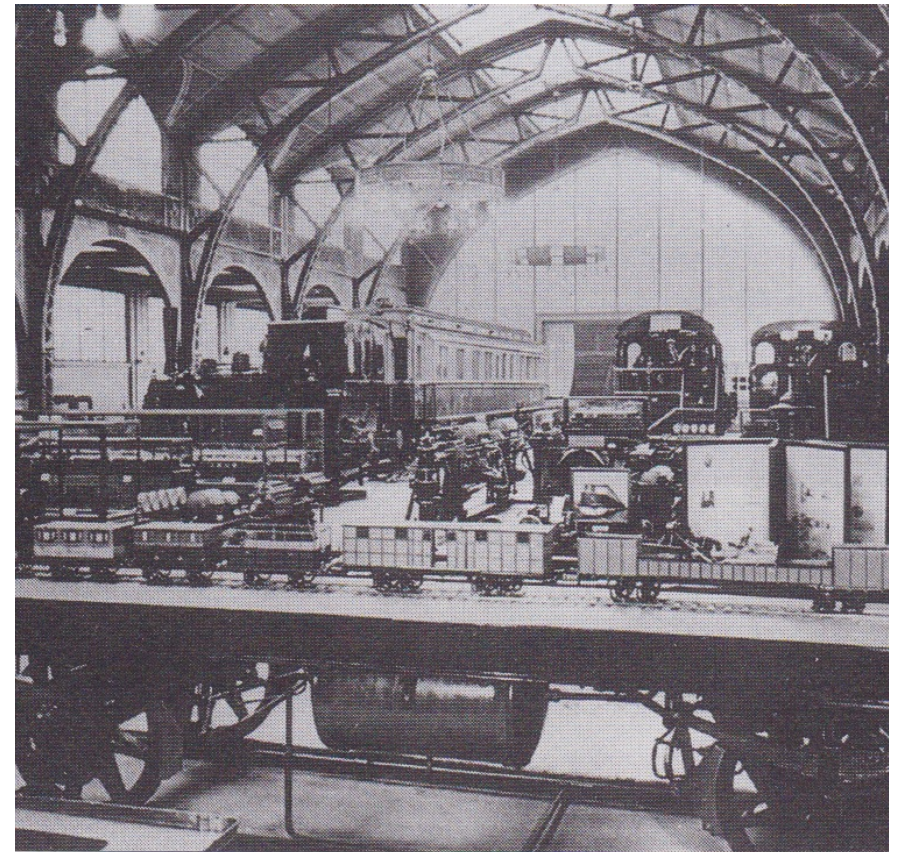
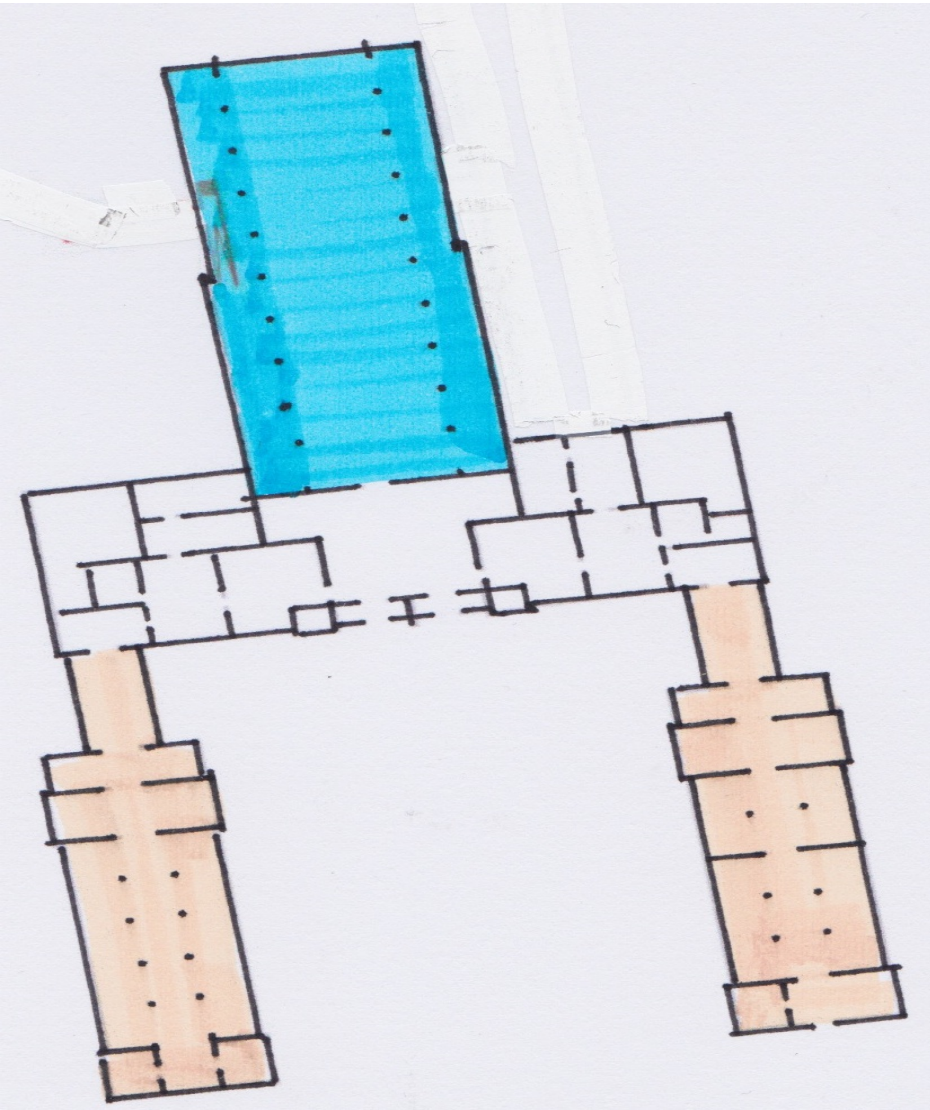


Veduta della facciata intorno al 1850



Veduta della hall intorno al 1865

Verkehrs - und Baumuseum



Museo del trasporto 1906,
exhibition hall

L'Hamburger Bahnhof dopo i bombardamenti del 1943





Allegoria dell'architettura
Ala Est