



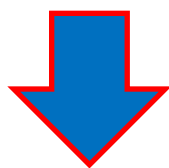
Il rendiconto finanziario



CONCETTO di RENDICONTO FINANZIARIO (RF)

Il rendiconto finanziario è un prospetto che espone le “cause” dei flussi in entrata (**Fonti**) e in uscita (**Impieghi**) di

- a) una determinata risorsa finanziaria,
- b) in un determinato arco temporale.

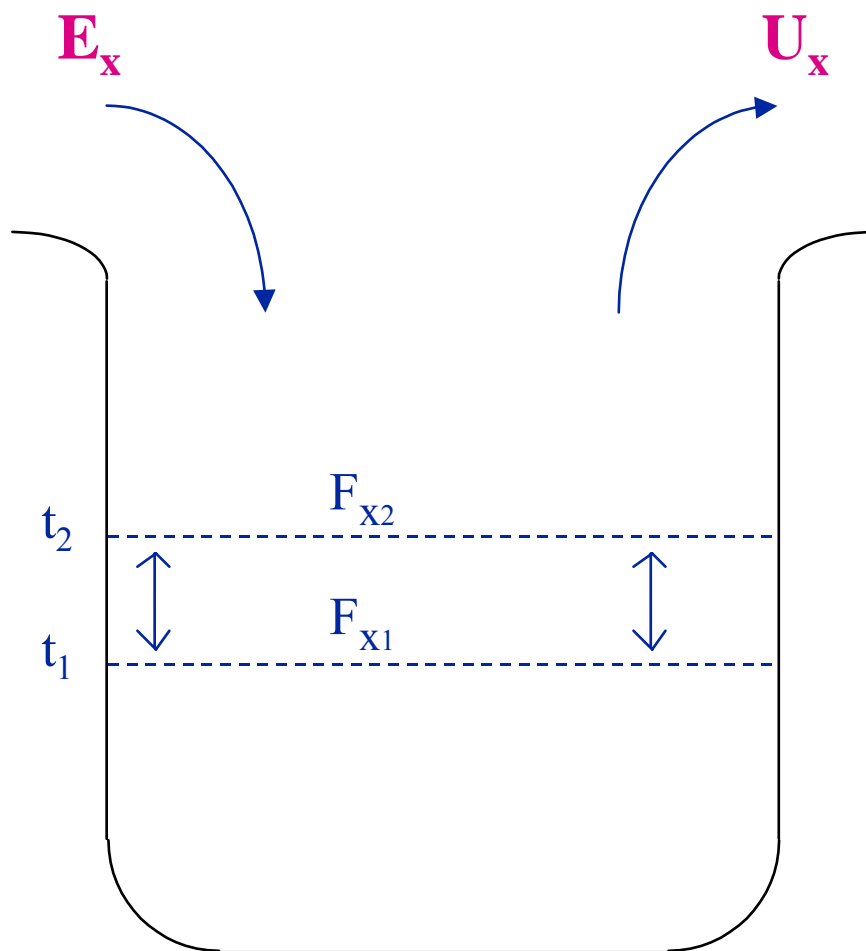


a) v. lucido n° 4

b) ai presenti fini l’arco temporale assunto a riferimento è l’esercizio (a consuntivo)



Relazione tra QUANTITÀ – FONDO e QUANTITÀ - FLUSSI



$$F_{x2} - F_{x1} = E_x - U_x$$



Concetti alternativi di RISORSA FINANZIARIA

- Attività nette
- Attività nette - Passività
- Attività nette - Passività correnti
- Capitale circolante lordo = Attivo corrente
- Capitale circolante al netto dei soli conti bancari passivi
- Capitale circolante netto = Attivo corr. - Passivo corr.
- Liquidità complessive (immediate + differite)
- Liquidità immediate (cassa + banche)

➤ **Liquidità immediate - conti correnti passivi bancari**

↓ =

Disponibilità monetarie nette (o liquidità netta)



SCOMPOSIZIONE del CAPITALE CIRCOLANTE NETTO

CASSA E BANCHE	BANCHE C/C PASSIVO
CREDITI COMMERCIALI	DEBITI COMMERCIALI
SCORTE	{ CAPITALE CIRCOLANTE NETTO

a) Area della liquidità

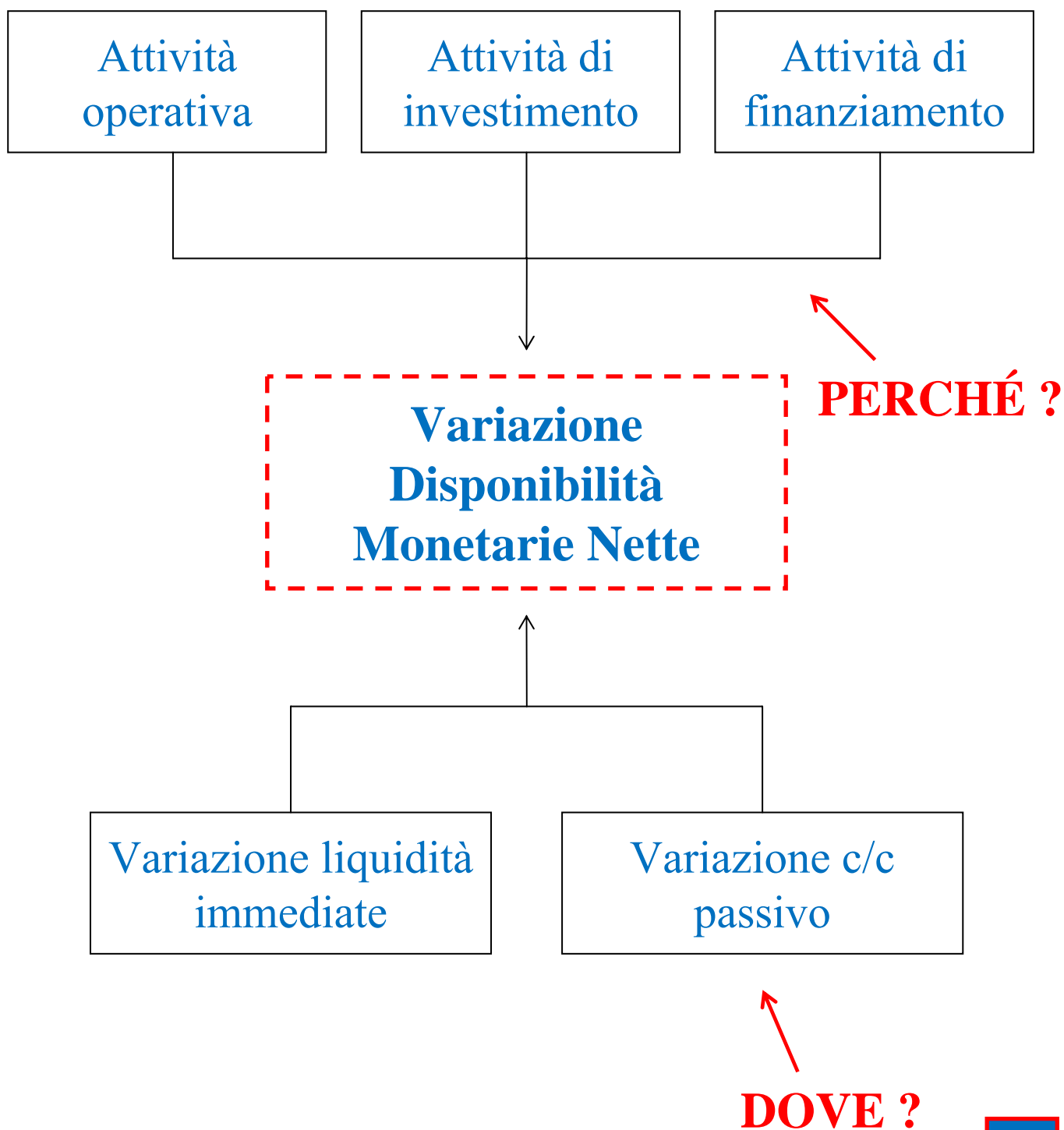
CASSA E BANCHE	BANCHE C/C PASSIVO
	{ DISPONIBILITÀ MONETARIE NETTE

b) Area operativa

CREDITI COMMERCIALI	DEBITI COMMERCIALI
SCORTE	{ CAPITALE CIRCOLANTE NETTO OPERATIVO



SCHEMA dei FLUSSI MONETARI





Calcolo del FLUSSO di CASSA di GESTIONE OPERATIVA

<i>Reddito Operativo (Ebit)</i>	<i>xxx</i>
+ Ammortamenti	xxx
+ Accant. fondi rischi e oneri	xxx
+ Altri comp. negativi non monetari	xxx
- Altri comp. positivi non monetari	xxx
<hr/>	
<i>Flusso di CCN di gestione operativa</i>	<i>xxx</i>
+/- Δ crediti commerciali	xxx
+/- Δ rimanenze di magazzino	xxx
+/- Δ debiti commerciali	xxx
+/- Δ altre poste circolanti operative	xxx
<hr/>	
<i>Flusso di cassa di gestione operativa</i>	<i>xxx</i>



Calcolo del FLUSSO di CASSA da ATTIVITÀ di INVESTIMENTO/FINANZIAMENTO

VARIAZIONI PATRIMONIALI GREZZE

FONTI	IMPIEGHI
<ul style="list-style-type: none">• Diminuzioni dell'attivo (disinvestimenti)	<ul style="list-style-type: none">• Aumento dell'attivo (investimenti)
<ul style="list-style-type: none">• Incremento del passivo (accensioni)	<ul style="list-style-type: none">• Decremento del passivo (rimborsi, remunerazioni)
<ul style="list-style-type: none">• Incremento del netto (aumento del capitale)	<ul style="list-style-type: none">• Decremento del netto (rimborso del capitale, distribuzione dividendi)



FLUSSI MONETARI

<i>Reddito Operativo (Ebit)</i>	<i>xxx</i>
+ Ammortamenti	xxx
+ Accant. fondi rischi e oneri	xxx
+ Altri comp. negativi non monetari	xxx
- Altri comp. positivi non monetari	xxx
<hr/>	
<i>Flusso di CCN di gestione operativa</i>	<i>xxx</i>
+/- Δ crediti commerciali	xxx
+/- Δ rimanenze di magazzino	xxx
+/- Δ debiti commerciali	xxx
+/- Δ altre poste circolanti operative	xxx
<hr/>	
<i>Flusso di cassa di gestione operativa</i>	<i>xxx</i>
+/- Flusso di cassa da attività di investimento:	
- <i>Investimenti in fabbricati, impianti, ecc.</i>	xxx
+ <i>Disinvestimenti in fabbricati, impianti, ecc.</i>	xxx
+/- Flusso di cassa da attività finanziarie:	
+/- Δ aumento/diminuzione di capitale sociale	xxx
- <i>Dividendi distribuiti</i>	xxx
+ <i>Accensione finanziamenti</i>	xxx
- <i>Rimborso finanziamenti</i>	xxx
- <i>Oneri finanziari netti</i>	xxx
+/- Flusso di cassa da altre attività:	
+/- <i>Componenti straordinari netti</i>	xxx
- <i>Imposte</i>	xxx
<hr/>	
<i>Flusso di cassa - Incremento netto liquidità e mezzi equivalenti</i>	<i>xxx</i>
<hr/>	
<i>Liquidità e altri mezzi equivalenti a inizio periodo</i>	<i>xxx</i>
<hr/>	
<i>Liquidità e altri mezzi equivalenti a fine periodo</i>	<i>xxx</i>