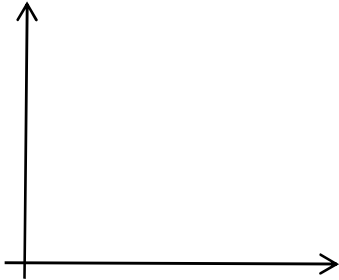


Capitolo 2

Definizione di utilità totale

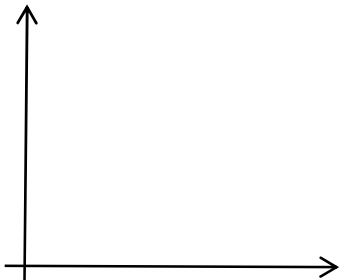
Tracciare il grafico dell'utilità totale



Perché il grafico dell'utilità totale è concavo verso il basso?

Definizione di utilità marginale

Tracciare il grafico dell'utilità marginale



Definizione di curve di indifferenza

Quali sono le caratteristiche principali delle curve di indifferenza?

Definizione di saggio di sostituzione tra beni

$$S_{YX} =$$

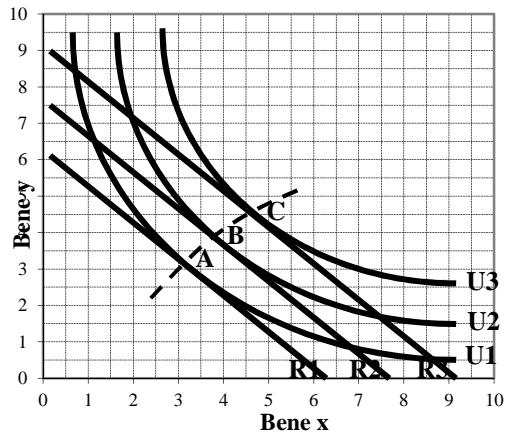
Definizione di vincolo di bilancio

$$R =$$

Definizione di saggio di trasformazione tra beni

$$T_{YX} =$$

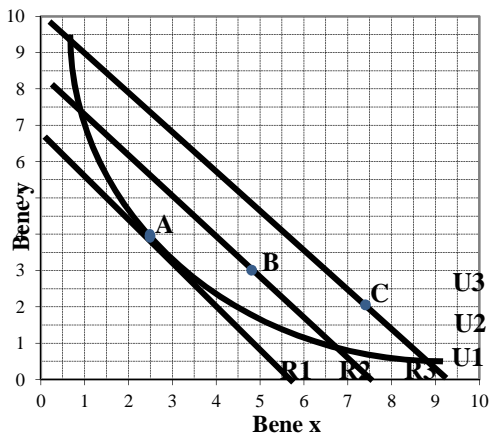
Equilibrio del consumatore: commentare il grafico con riferimento al punto B



Teorema delle utilità marginali ponderate: definizione e formula

Definizione di curva reddito-consumo

Completare il grafico seguente, tracciare la curva reddito-consumo e dire se i beni x e y sono superiori o inferiori

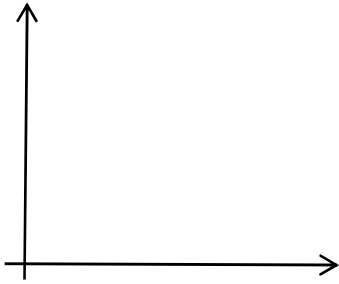


Definizione di beni concorrenti

Definizione di beni complementari

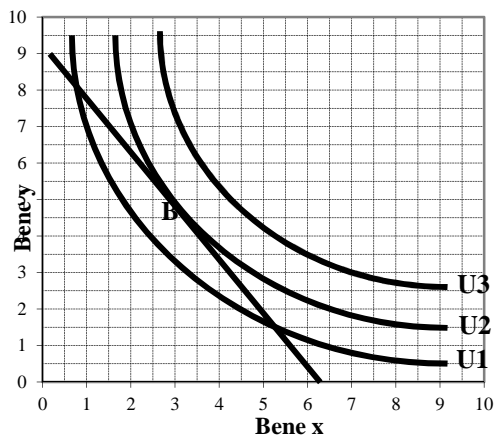
Cosa si intende per surplus o rendita del consumatore?

Tracciare la curva di Engel di un bene superiore / di un bene inferiore / di un bene di prima necessità



Definizione di curva prezzo-consumo

Con riferimento al grafico accanto, mettere in evidenza il comportamento del consumatore quando il prezzo del bene x aumenta



Definizione di curva di domanda

Indicare le principali variabili che determinano la quantità domandata di un bene

$$X = X(\quad , \quad , \quad)$$

Effetto reddito ed effetto sostituzione: completare la seguente tabellina

$PX \uparrow$		concorrenti	
		X superiore	Y inferiore
	effetto sostituzione		
	effetto reddito ($R \downarrow$)		
	effetto totale		

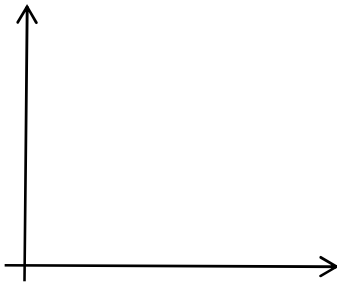
Definizione di elasticità di domanda

$$\varepsilon =$$

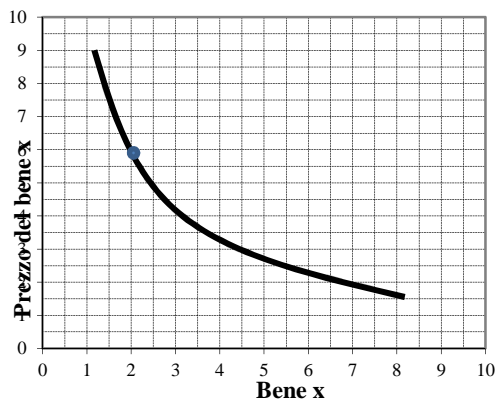
Elasticità di domanda: completare la seguente tabellina

PX	ε	X	tipo di dom.
3% ↑	$\varepsilon = -1$		
2% ↓	$\varepsilon = -2$		
6% ↑	$\varepsilon = -0,5$		
2% ↓	$\varepsilon = -0,5$		
3% ↑	$\varepsilon = -3$		

Tracciare nel grafico accanto una curva perfettamente inelastica / perfettamente elastica / perfettamente anelastica. Quanto vale l'elasticità?



Con riferimento al grafico accanto determinare in modo approssimativo con il metodo della tangenza di Marshall l'elasticità della curva di domanda nel punto indicato



Come si presenta la curva di domanda nel caso del paradosso di Giffen?

Quando e per quali beni si può verificare il paradosso di Giffen?

Definizione di elasticità di reddito

$$\varepsilon_R =$$

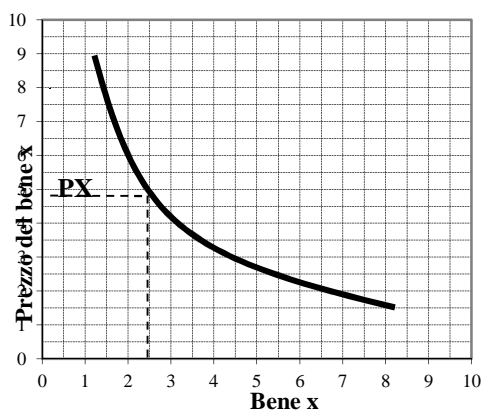
Cosa si può dire di un bene se l'elasticità di reddito è positiva / è negativa?

Definizione di elasticità incrociata

$$\varepsilon_{Y/X} =$$

Cosa si può dire di un bene se l'elasticità incrociata è positiva / è negativa?

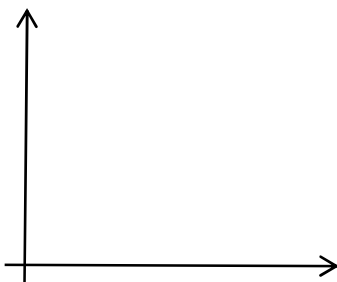
Con riferimento al grafico accanto e sapendo che il bene X è un bene superiore, come si può rappresentare un aumento del reddito?



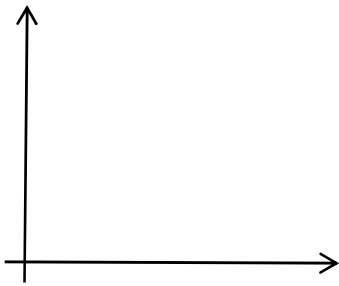
Capitolo 3

Definizione di funzione di produzione

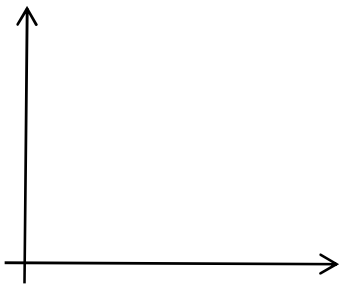
Tracciare il grafico della funzione di produzione e spiegare perché il primo tratto è concavo verso l'alto e il secondo concavo verso il basso



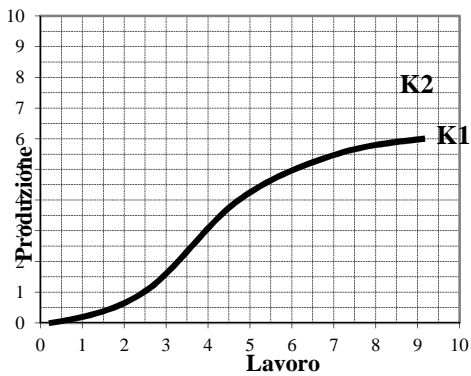
Definizione di produttività marginale del lavoro / del capitale e tracciarne e il grafico



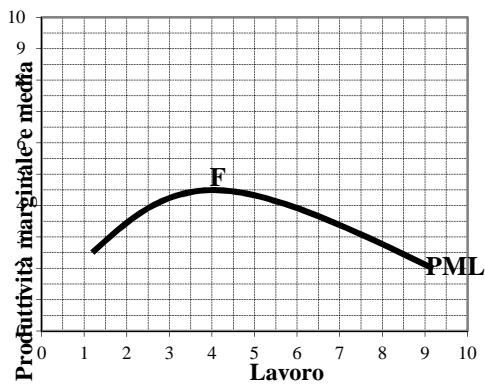
Definizione di produttività media del lavoro / media del capitale e tracciarne e il grafico



Con riferimento al grafico accanto rappresentare le conseguenze sulla produzione totale di un incremento di capitale



Con riferimento al grafico accanto rappresentare le conseguenze sulla produttività marginale del lavoro di un incremento di capitale



Cosa si intende per rendimenti di scala crescenti / rendimenti di scala costanti / rendimenti di scala decrescenti?

Se i fattori della produzione aumentano del 10% e la produzione aumenta dell'8% cosa posso dire dei rendimenti di scala

Completare la tabella indicando il tipo di rendimenti di scala:

L, K	X	<i>rendimenti</i>
3% ↑	3% ↑	
8% ↑	12% ↑	
20% ↑	15% ↑	
12% ↑	10% ↑	

Definizione di isoquanto

Definizione di saggio di sostituzione tra fattori

$$SKL =$$

Cosa evidenzia la spaziatura tra isoquanti?

Se la distanza tra gli isoquanti resta costante / diminuisce / aumenta cosa si può dire dei rendimenti di scala?

Cosa mette in evidenza la maggiore o minore concavità di un isoquanto?

Cosa permette di valutare l'elasticità di sostituzione?

Un valore di sigma compreso tra 0 e 1 cosa indica?

Un valore di sigma maggiore di 1 cosa indica?

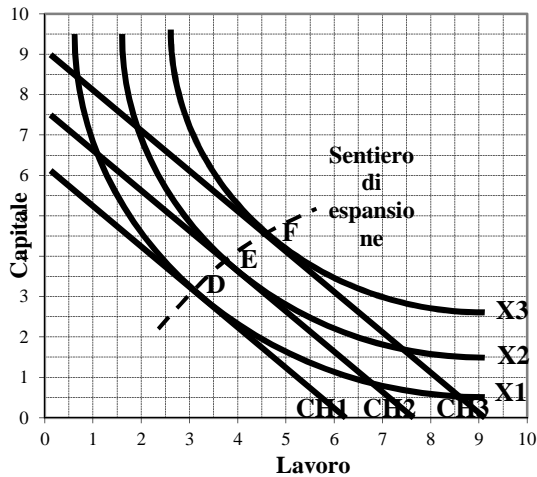
Un valore di sigma uguale a 0 cosa indica?

Definizione di isocosto

Definizione di saggio di trasformazione tra fattori

$$TKL =$$

Con riferimento al grafico determinare la combinazione di lavoro e di capitale che permette di ottenere la produzione x_2 al minimo costo / di ottenere la massima produzione al costo CH_2



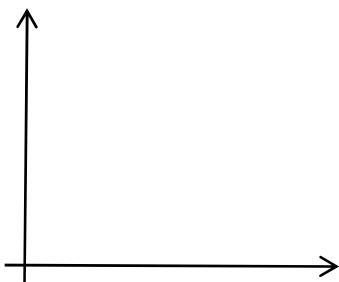
Definizione di sentiero di espansione

Teorema di livellamento delle produttività marginali ponderate: enunciato e formula

Capitolo 4

Definizione di breve e lungo periodo

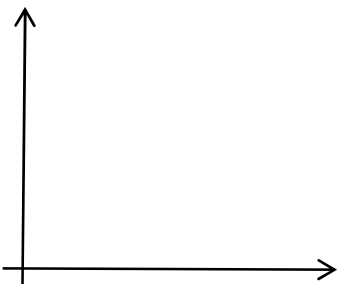
Definire la funzione di costo totale di breve periodo e tracciare il grafico. Spiegare perché nel primo tratto è concava verso il basso e poi verso l'alto



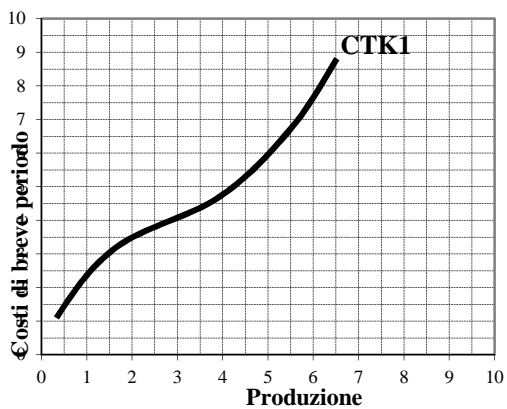
Differenza tra costo di produzione e costo totale

Differenza tra costi fissi e costi variabili

Tracciare nel grafico accanto la funzione di costo totale, costo marginale e costo medio



Con riferimento al grafico accanto, evidenziare le conseguenze sul costo totale di un incremento degli investimenti



Definizione di economia e diseconomia di scala

Completare la seguente tabellina, indicando la presenza di rendimenti di scala crescenti, costanti, decrescenti e economie/diseconomie di scala

L, K	X	CT	
10% ↑	18% ↑		
	18% ↑	10% ↑	
20% ↑	15% ↑		
	15% ↑	20% ↑	
15% ↑	15% ↑		
	15% ↑	15% ↑	

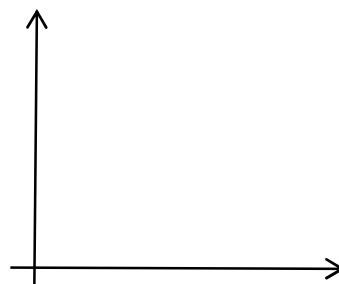
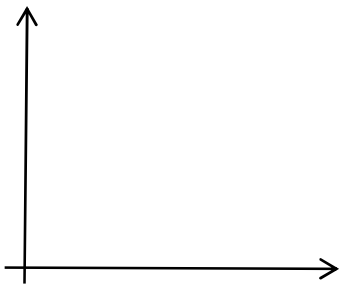
Capitolo 5

Indicare alcune delle principali caratteristiche della concorrenza perfetta

Come risulta il prezzo in concorrenza perfetta?

Definizione di ricavo totale, marginale e medio in libera concorrenza

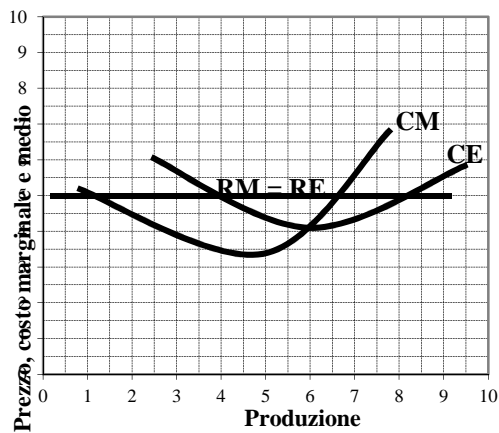
Tracciare il grafico del ricavo totale, marginale e medio in libera concorrenza



Condizioni di massimo profitto in libera concorrenza (con riferimento alla quantità prodotta)

Condizioni di massimo profitto in libera concorrenza (con riferimento all'impiego dei fattori L e K)

Con riferimento al grafico accanto, indicare la quantità che l'impresa in libera concorrenza deve produrre per massimizzare il profitto



Con riferimento al grafico accanto, indicare cosa rappresentano i segmenti:

OA

AB

AC

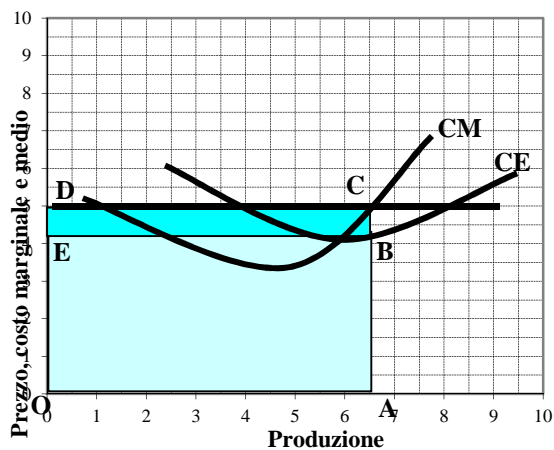
BC

e le aree:

OABE

OACD

EBCD

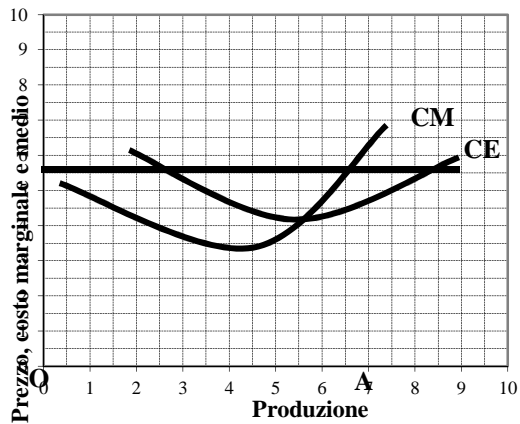


Definizione di curva di offerta

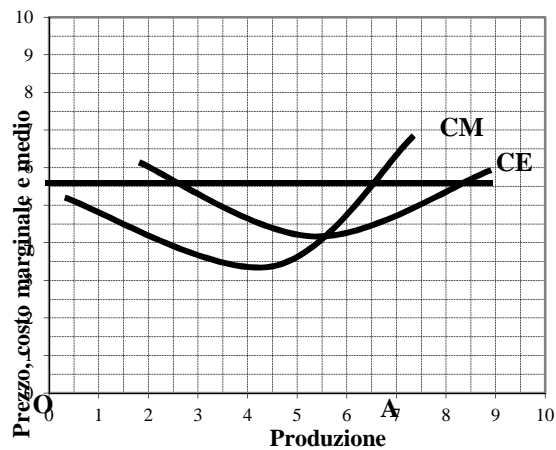
Con quale curva coincide la curva di offerta?

Definizione di curva di domanda per Walras e Marshall

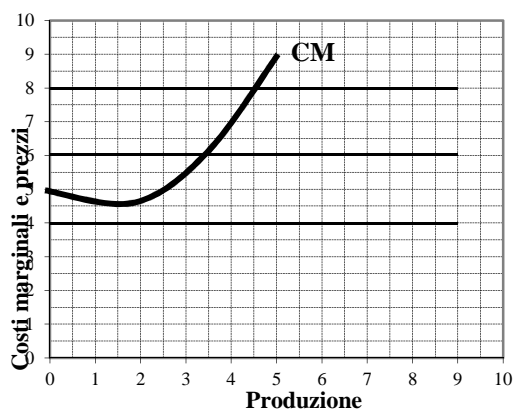
Con riferimento al grafico accanto, indicare le conseguenze di una riduzione del prezzo del bene X



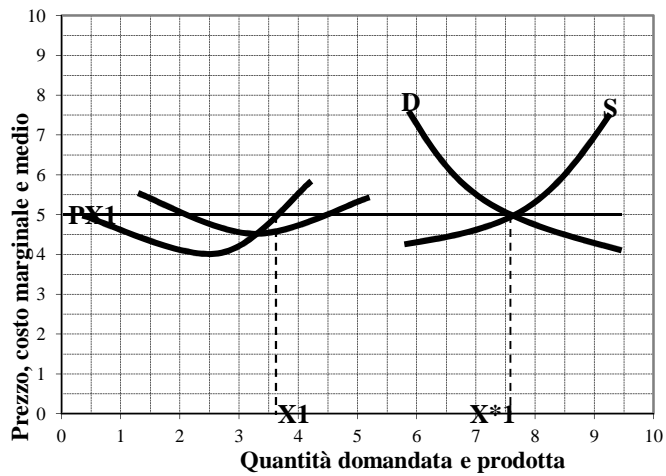
Con riferimento al grafico accanto, indicare le conseguenze di una riduzione del prezzo fino al minimo del costo medio



Con riferimento al grafico accanto, indicare le condizioni che conducono ad una curva di offerta decrescente



Con riferimento al grafico accanto, indicare le conseguenze per il mercato e per la singola impresa dell'entrata di nuove imprese sul mercato

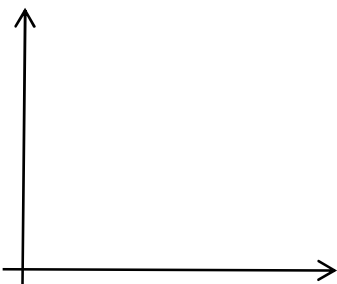


Capitolo 6

Indicare le principali caratteristiche del monopolio

Da cosa dipende il prezzo in monopolio?

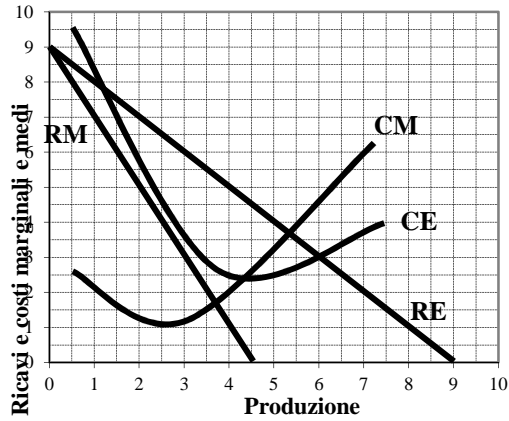
Tracciare il grafico del ricavo totale, marginale e medio in monopolio



In monopolio, che relazione c'è tra elasticità della domanda e ricavo totale?

Condizioni di massimo profitto in monopolio

Con riferimento al grafico accanto, indicare la quantità che l'impresa in monopolio deve produrre per massimizzare il profitto e il prezzo di vendita



Quali sono le caratteristiche del monopolio con discriminazione del prezzo?

Quali sono le caratteristiche dell'oligopolio?

Quali sono le caratteristiche dell'oligopolio di Cournot?

Quali sono le caratteristiche dell'oligopolio di collusione?

Quali sono le caratteristiche della concorrenza monopolistica?
