



Esercizi J2ME - SOAP



Giovanni Perbellini



Agenda

- Simple Object Access Protocol (SOAP)
 - Overview
- J2ME e SOAP
 - Web Service API – JSR 172
- Esercizio
 - Creazione di un client SOAP usando WSA



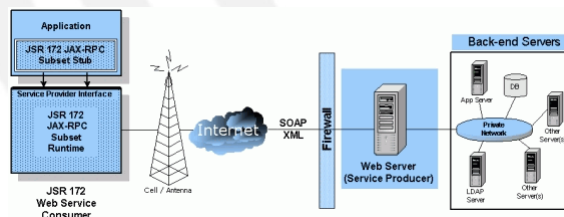
SOAP

- Protocollo per lo scambio di messaggi tra componenti SW
- Può operare su differenti protocolli di rete
 - Standardizzato dal W3C per lavorare su HTTP
- Si basa sul metalinguaggio XML
- Segue la configurazione Header-Body
 - Header: contiene le informazioni che riguardano la trasmissione
 - Body: il contenuto informativo del messaggio SOAP



J2ME e SOAP (I)

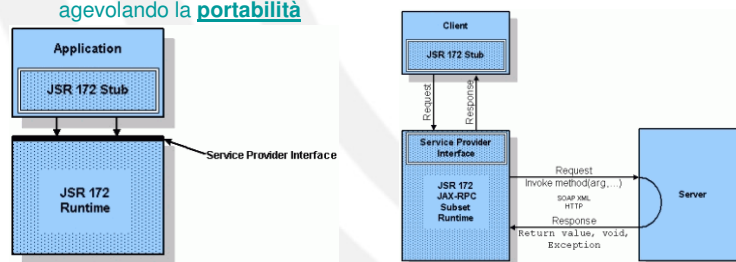
- J2ME Web Services API (WSA) – JSR 172
 - Estende la piattaforma Java 2 Micro Edition per supportare i web services.
 - Fornisce gli standard di due insiemi di funzionalità per la creazione di client SOAP
 - Remote Service Invocation
 - XML parsing





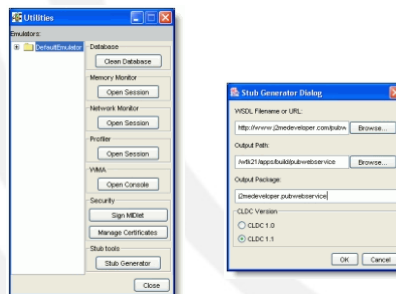
J2ME e SOAP (II)

- JSR 172 Runtime e Service Provider Interface (SPI)
 - Permette allo stub di eseguire tutti I task necessari per invocare un Web service remoto.
 - Codifica le richieste e decodifica le risposte secondo il protocollo SOAP
 - Nasconde la complessità di connessione
 - SPI: disaccoppia lo stub dai dettagli di implementazione del Runtime agevolando la portabilità



J2ME e SOAP (III)

- J2ME Wireless Toolkit
 - Fornisce gli strumenti per generare automaticamente lo stub SOAP (a partire dalla versione 2.1)





Esercizio

- Creazione di un client SOAP per invocare un Web Service che permette l'invio di SMS
 - <http://www.xmethods.com/ve2/index.po>
 - **tibco-sms**
 - http://www.xmethods.com/ve2/ViewListing.po;jsessionid=c_zDRembuEWv1KPtqZJIEgr?key=428068