

Corso di Laurea in Scienze del Servizio Sociale
a.a. 2012/2013

PSICOLOGIA SOCIALE E DI COMUNITÀ
Modulo di
PSICOLOGIA SOCIALE E DEI GRUPPI

PERSONA E AMBIENTE
Il contributo di Kurt Lewin

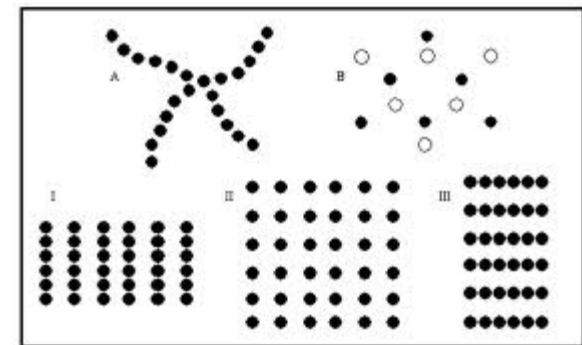
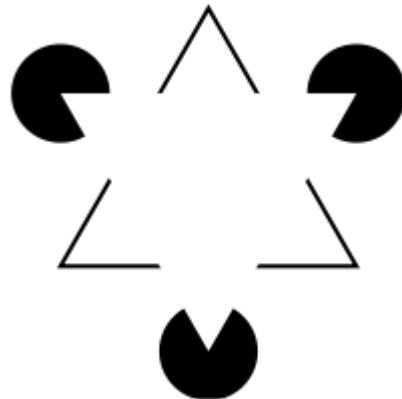
Alessio Nencini
alessio.nencini@univr.it

Lewin e la psicologia della Gestalt

- ▶ Kurt Lewin (1890-1947)



- ▶ E' stato uno dei membri della psicologia della *Gestalt*



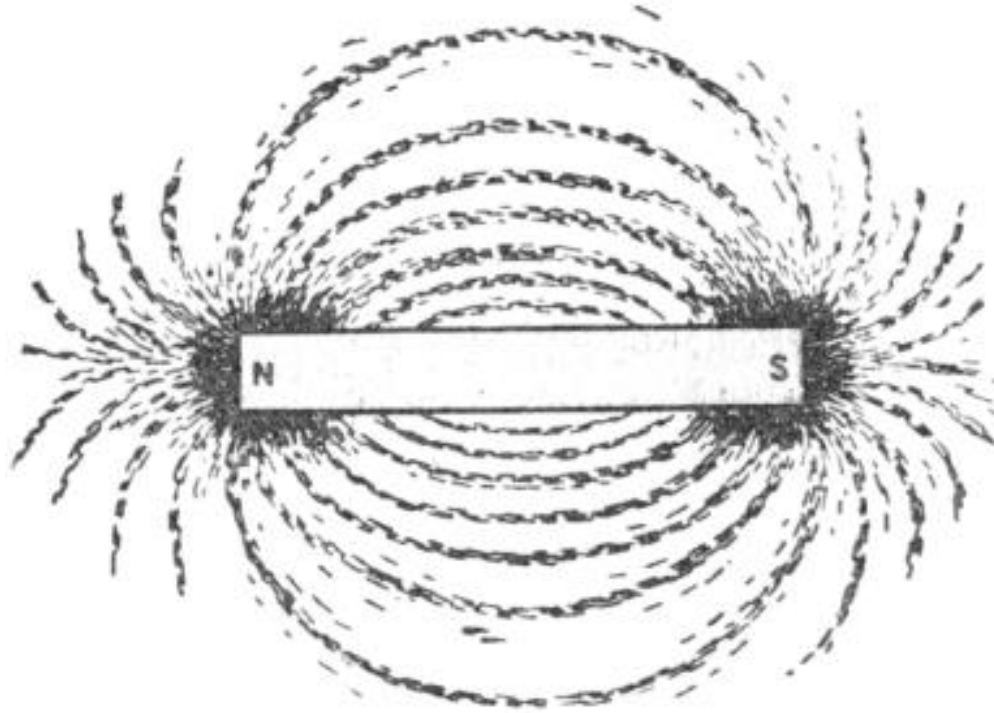
L'effetto Zeigarnik



- ▶ L'interruzione di un compito crea un **quasi-bisogno**.
- ▶ I quasi-bisogni sono passeggeri, repentini e suscitati da una situazione.
- ▶ Una volta portato a termine il compito, il quasi-bisogno scompare improvvisamente!



Il costrutto di campo



Campo magnetico prodotto da una barra magnetica



Metodi di studio della psicologia sociale

- ▶ Nomotetico vs. Ideografico
- ▶ Leggi universali vs. descrizione del singolo
- ▶ *Field Theory* come metodo d'analisi psicosociale
 - “La teoria di campo si caratterizza come un metodo di analisi dei rapporti causali e di elaborazione dei costrutti scientifici nell'ambito di situazioni considerate sotto il profilo del cambiamento”.

Lewin, 1951



L'approccio metodologico di Lewin

▶ **Dinamica situazionale:**

- Stabilire il modo in cui un fenomeno è accaduto attraverso un'analisi “strutturale-genetica” delle condizioni complessive in cui è accaduto.
- ▶ Non in base alla frequenza con cui si ripete
- ▶ Attenzione all'*interdipendenza* degli elementi in gioco.
- ▶ Analisi condotta non sulle variabili ma sull'interazione delle variabili interne alla situazione



La teoria del campo

- ▶ La persona rappresenta un sistema, un bisogno rappresenta una tensione.
- ▶ Il comportamento è originato da una **totalità** di fattori interdipendenti, in una certa situazione e in un dato momento.
- ▶ Le leggi che governano il sistema di forze non dipendono perciò dalle singole caratteristiche degli elementi coinvolti, ma dalla loro **configurazione** complessiva.
 - ▶ Relazioni, direzione, valenze, potenza
- ▶ Lo «spazio di vita» è l'ambiente psicologico in cui la persona vive: scopi, influenze, ricordi, convinzioni...).
- ▶ Componente ecologica: i fatti che costituiscono l'ambiente quale *oggettivamente* è.



Composizione del campo

▶ Tre tipi di *fatti*:

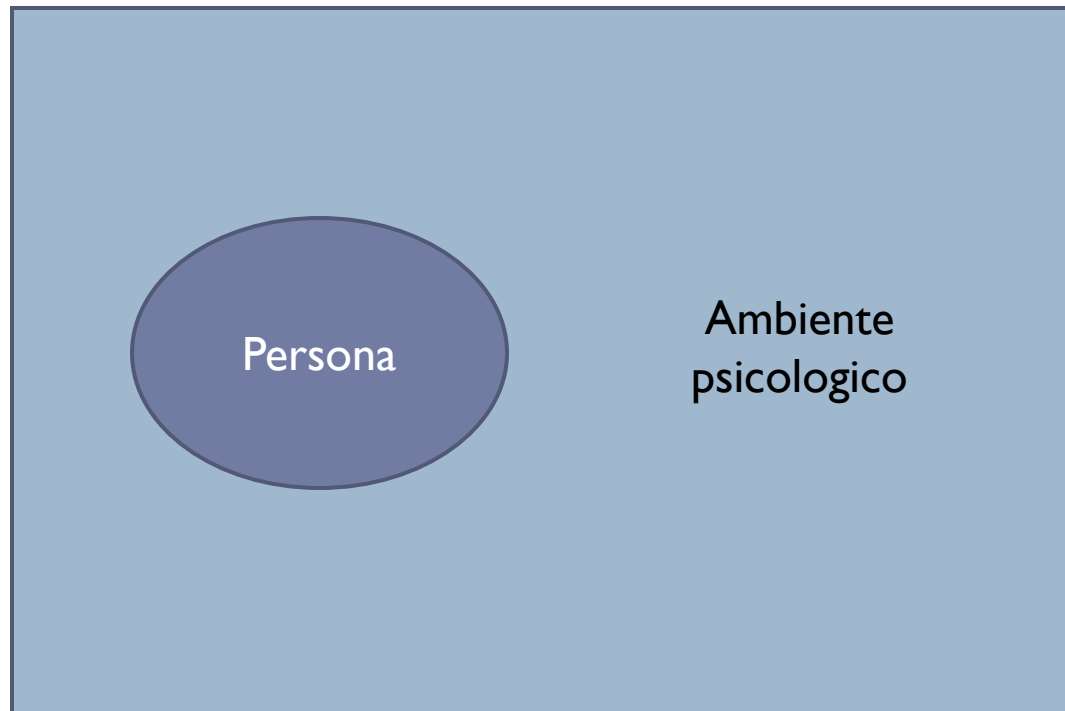
- Fatti psicologici legati alla persona. Ambiente psicologico e spazio di vita.
- Fatti ambientali *oggettivi*, che stanno fuori dallo spazio di vita. Ecologia psicologica.
- Zona di frontiera, in cui i fatti ambientali sono tradotti in fatti soggettivi.

▶ **Contemporaneità presente** dei fatti.



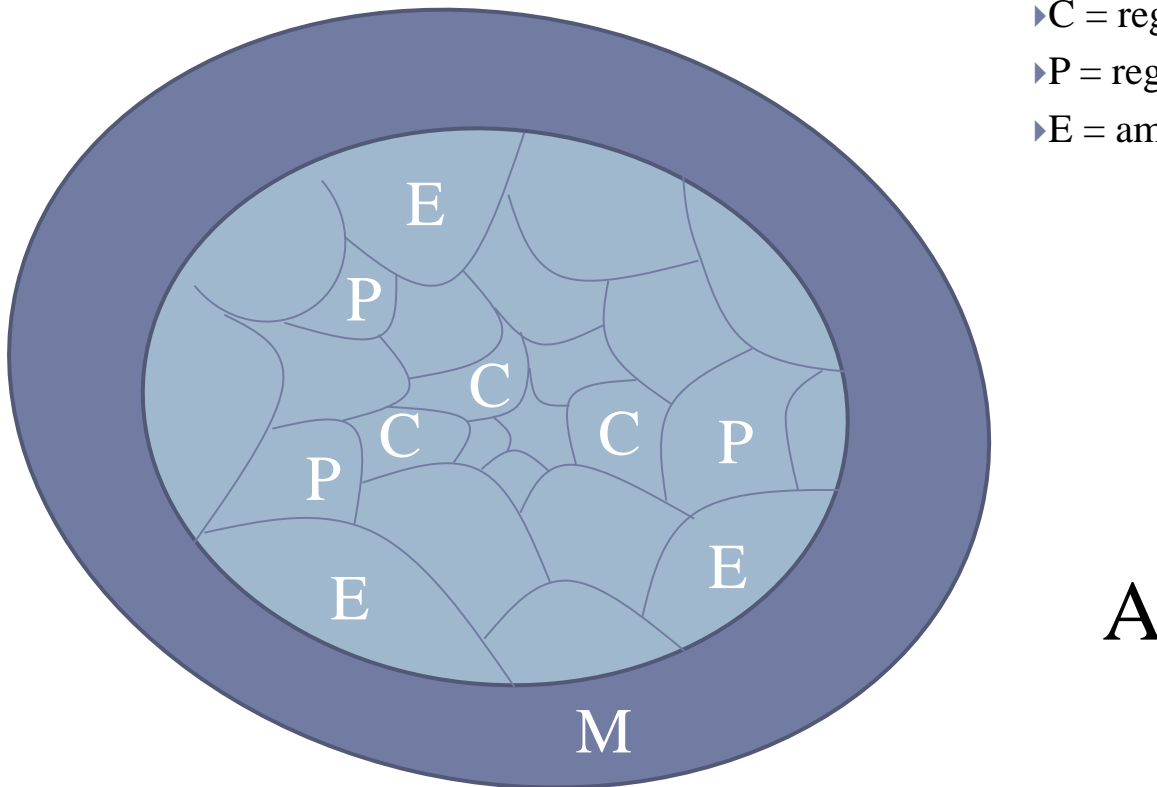
La teoria del campo

▶ $C = f(P, A)$



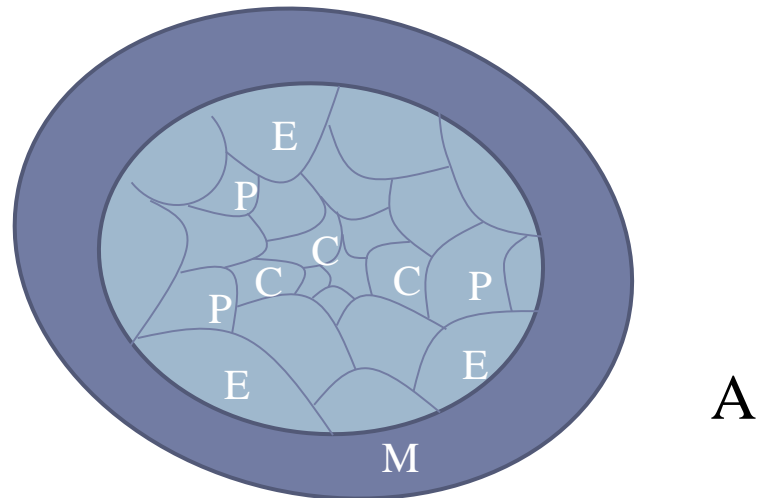
La rappresentazione topologica dello spazio di vita

- ▶ A = ambiente
- ▶ M = zona di confine senso-motoria
- ▶ C = regioni centrali (bisogni)
- ▶ P = regioni periferiche (quasi-bisogni)
- ▶ E = ambiente psicologico



Persona come sistema di tensioni

- ▶ Ogni regione costituisce una meta d'azione sottoposta a tensione.
- ▶ Tendenza al riequilibrio: redistribuzione porosa o sfiato dalla zona di confine senso-motoria.
- ▶ Mancata possibilità di soddisfacimento: aumento della tensione interna fino a “mancanza di controllo” (metafora idraulica della frustrazione).



Lewin e la motivazione

- ▶ Lo spazio di vita viene ad assumere una struttura in termini di **mete** e possibili **azioni**.
- ▶ I bisogni relativi alle regioni-meta originano delle forze (*vettori*) a valenza positiva (*incentivi*) o negativa (*evitamento*).
- ▶ Non tutte le tensioni di bisogni sono riconducibili ad elementi della persona: hanno una valenza anche gli eventi-oggetti che si legano ai bisogni o quasi-bisogni.



Teoria del campo e gruppi

- ▶ Il gruppo è un campo unitario.
- ▶ Il gruppo è un fenomeno, non una somma di fenomeni.
- ▶ Dinamiche di gruppo non basate sulle caratteristiche dei membri.



Le ricerche sugli stili di leadership

- ▶ Attenzione sul *come* il leader emerge
- ▶ Lewin, Lippitt e White:
 - Gruppi di ragazzi.
 - Compito collaborativo
- ▶ Stili di leadership
 - Autoritario
 - Democratico
 - Lassista



L'estensione del campo al gruppo

▶ Dinamiche di gruppo

- ▶ Ogni individuo è una regione, fonte di azioni che modificano le altre persone ed il gruppo, la quale viene a sua volta modificata dalle altrui azioni e reazioni.

▶ Ricerca-azione

- ▶ Modalità di ricerca pensata da Lewin per lo studio sistematico e la ricerca di soluzioni a problemi reali. L'obiettivo della ricerca azione è la modificazione del campo attraverso la conoscenza che si costituisce in esso. Nel momento in cui si studia un fenomeno, esso si modifica.

▶ *T-group*

- ▶ I *Training group* (gruppi di formazione) si fondano sul concetto di riflessività, ovvero vivere esperienze e contestualmente riflettere su di esse.
-



Teorie sul conflitto

- ▶ Il conflitto è rappresentabile come «una situazione in cui sull'individuo agiscono al tempo stesso forze orientate in senso opposto ma di intensità analoga».
- ▶ Le forze che agiscono di volta in volta sulla persona possono avere un gradiente di **avvicinamento** (in caso di valenza *positiva*) o un gradiente di **evitamento** (in caso di valenza *negativa*)

