



# MUSEO DAHLEM: MUSEO ETNOLOGICO, DI ARTE ASIATICA, E MUSEO DELLE CULTURE EUROPEE

PRESENTAZIONE A CURA DI :

VERONICA NASSI,

ALICE CECCO,

SARA TONNI

## **STORIA DELLE COLLEZIONI:**

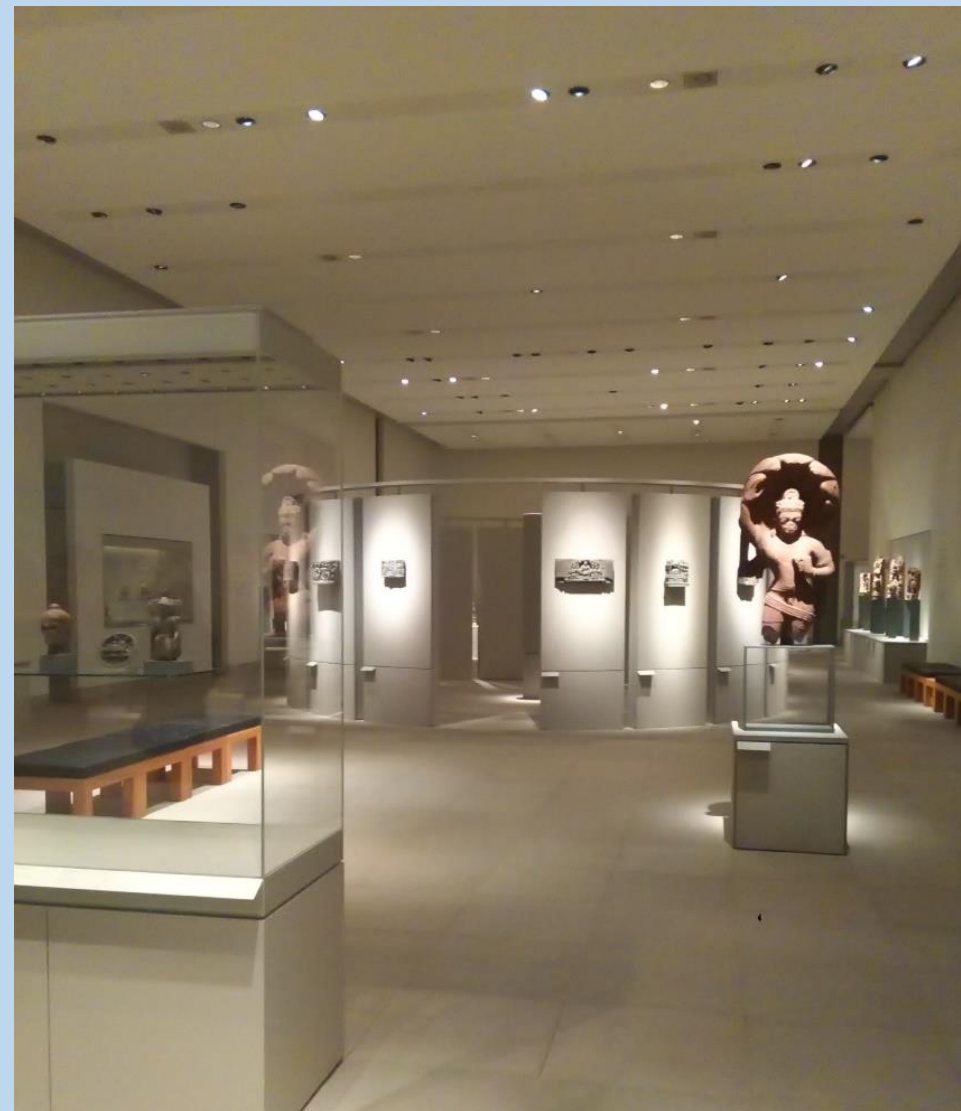
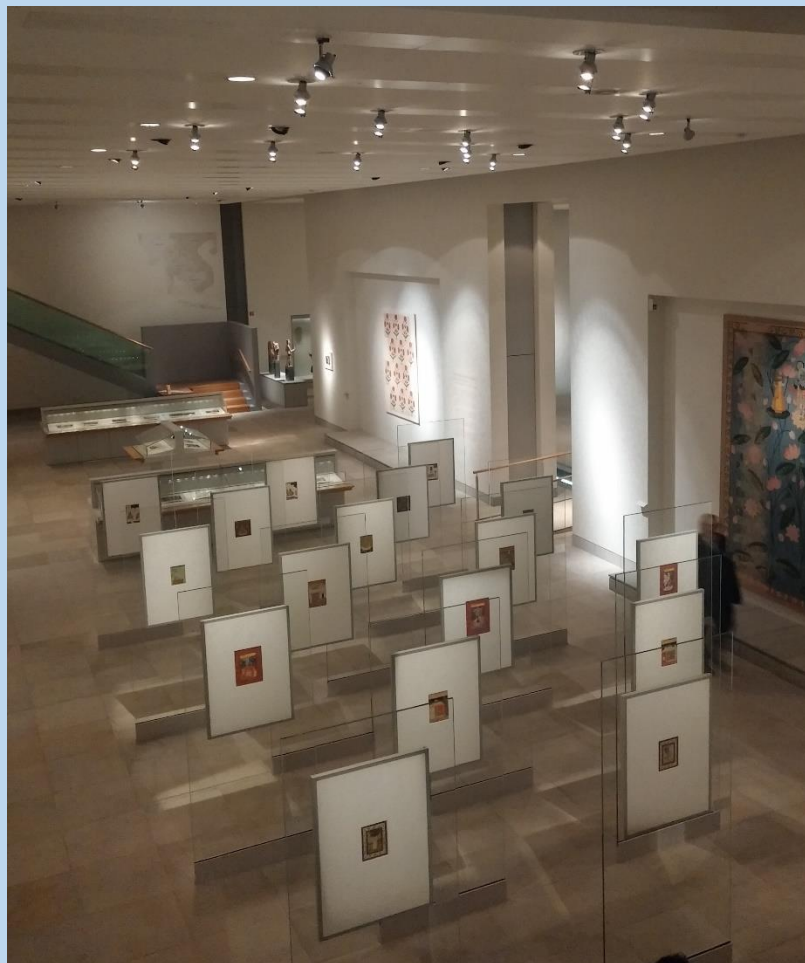
- **I primi pezzi sono presenti già nel Settecento nella Kunstkammer.**
- **Leopold Freiherr von Ledebur, acquista intere collezioni di arte asiatica nel corso del Settecento. Poi nel 1869 lo studioso Adolf Bastian fa lo stesso per le collezioni etnologiche.**
- **Museo fondato nel 1873. Molti pezzi derivano dalla Kunstkammer.**
- **Nel corso del 19° e 20° secolo vi confluiscono nuovi pezzi extraeuropei.**
- **Nel 2011 si aggiunge la componente dell'arte mussulmana.**

## **PERCHÈ SI TROVA A DAHLEM:**

- **La sede originaria era in Stresemannstrasse. Dopo la seconda guerra mondiale il palazzo era inutilizzabile.**
- **Nel 1964 la Fondazione Beni Culturali prussiana creò una sede a Dahlem con un grande complesso museale.**
- **Una parte della collezione è andata perduta e solo un piccolo numero di opere, rispetto all'originale, è ora esposto (55.000 oggetti).**

# ALLESTIMENTO DELLE COLLEZIONI: corpo di opere diviso per aree geografiche

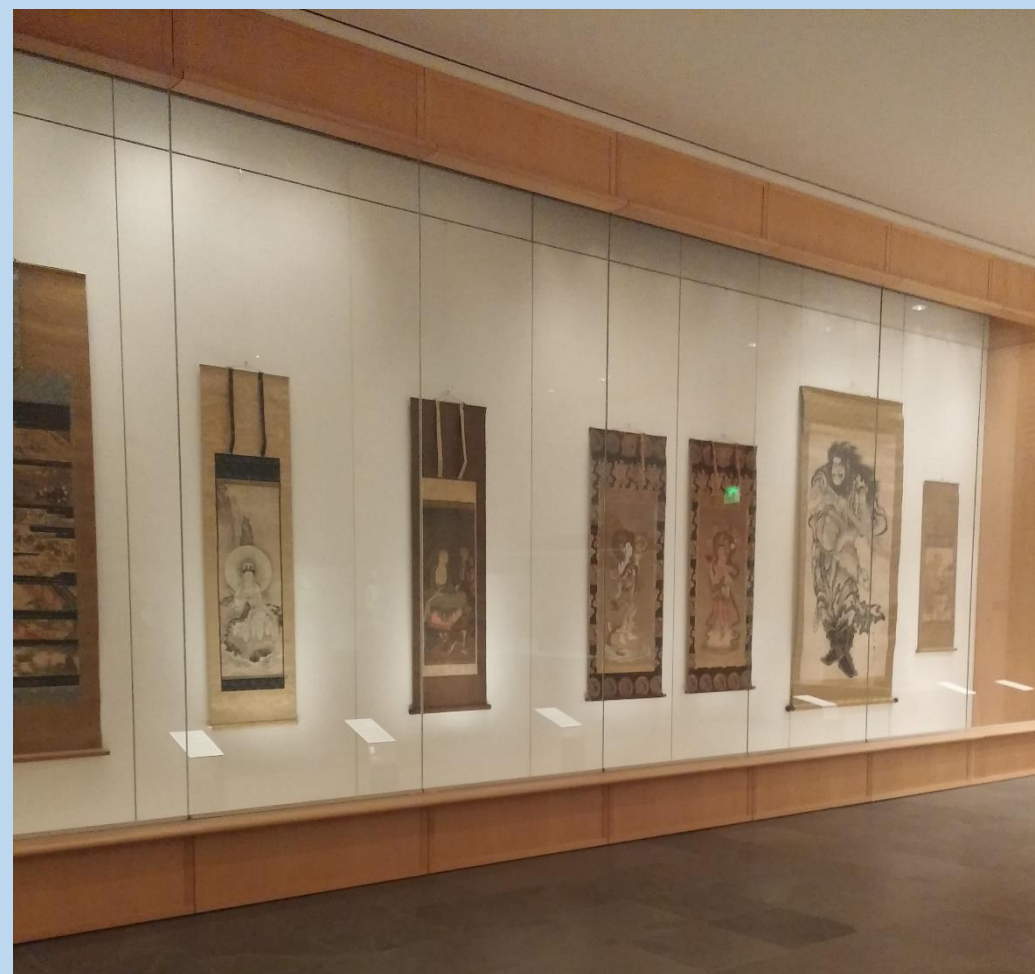
## INDIA



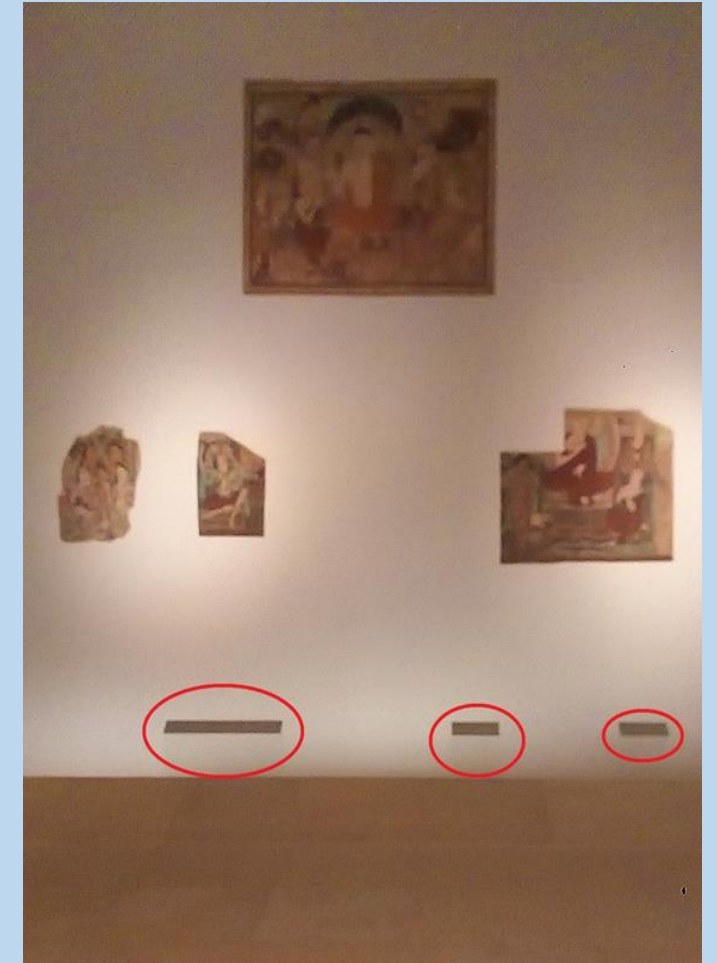
## NEPAL/TIBET



# GIAPPONE



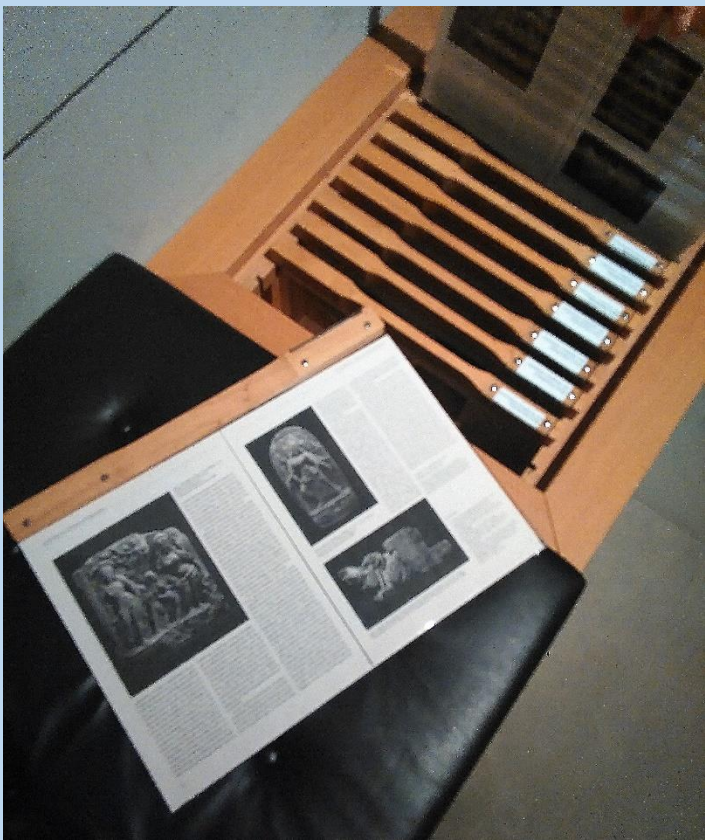
**ILLUMINAZIONE e VETRINE:**  
**sistema di luci mirate che valorizzano le**  
**singole opere, didascalie chiare e non invasive**



**PERCORSO ESPOSITIVO:  
chiaro e dettato dalla disposizione delle  
vetrine e dell'allestimento**

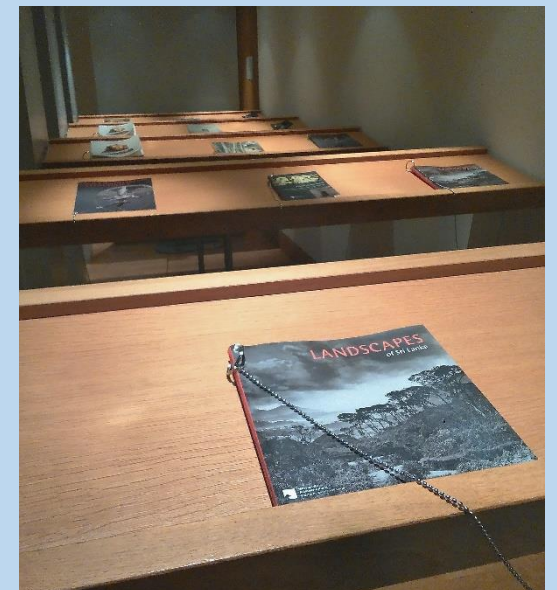
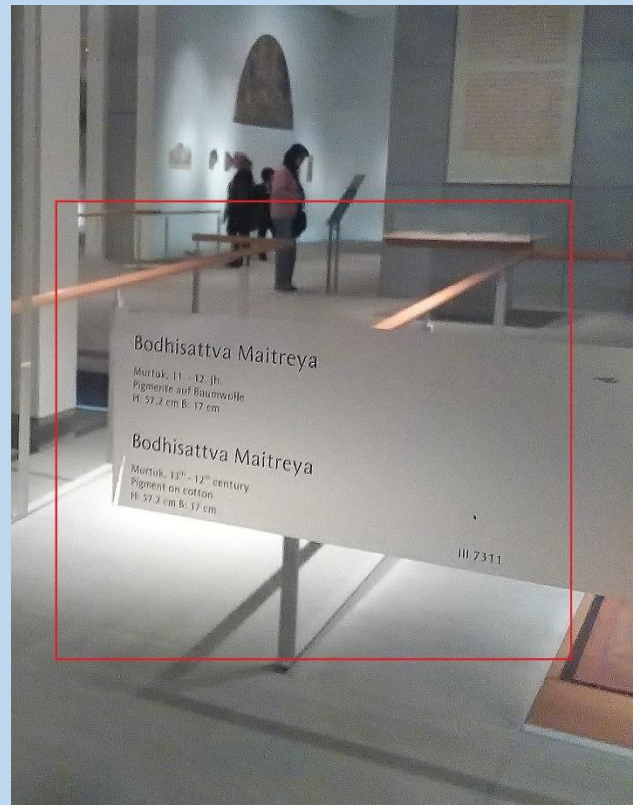
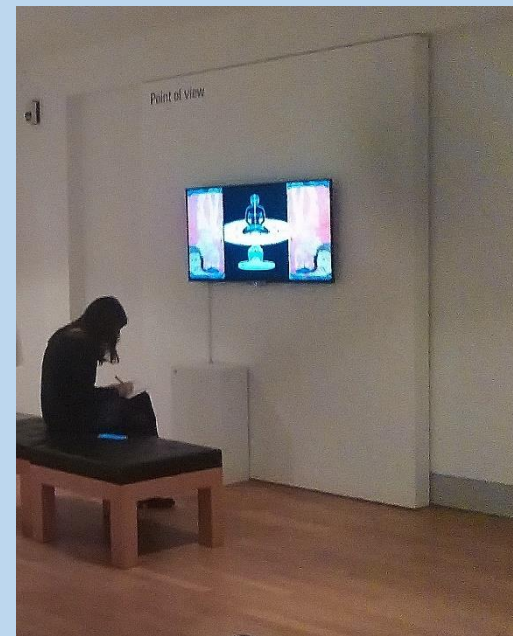






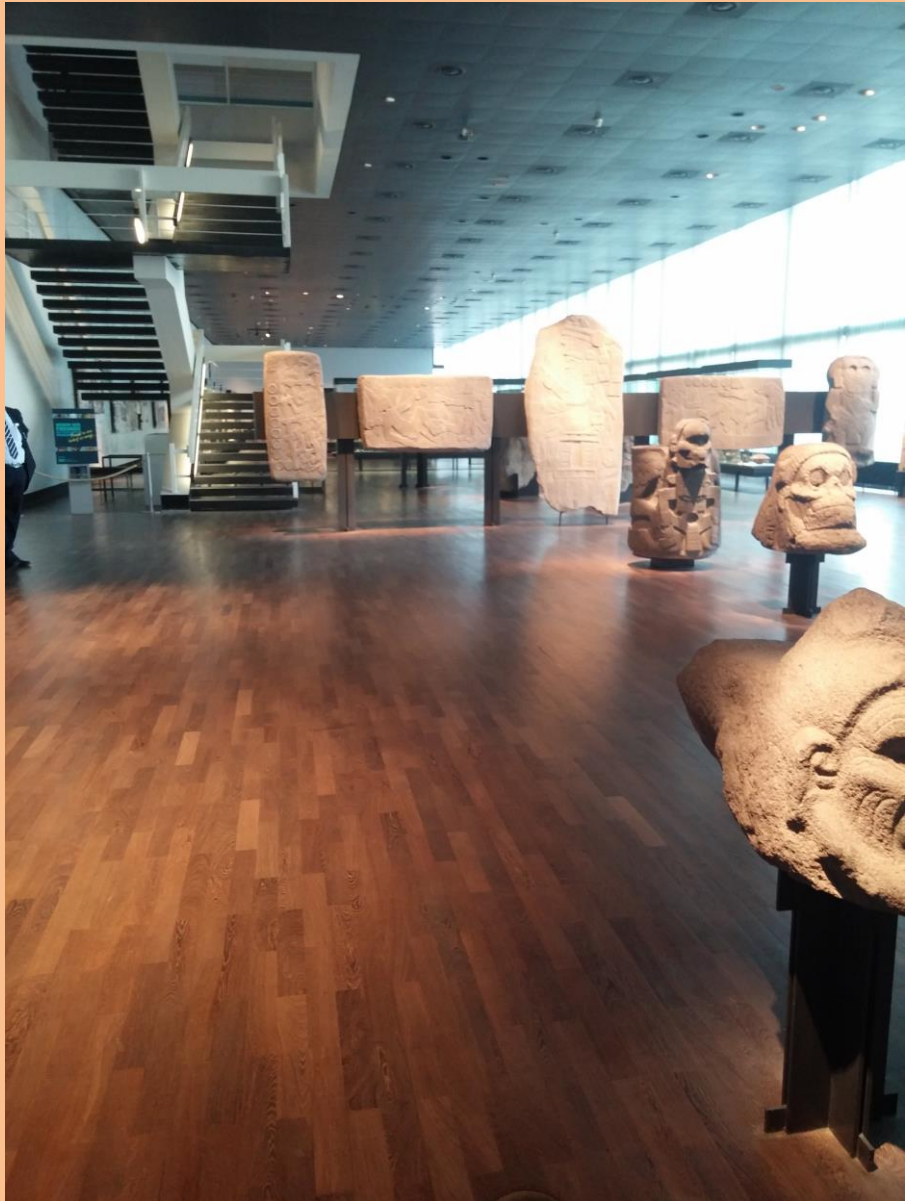
## MATERIALE DIDATTICO:

- schede delle opere
- video
- libri di fotografia
- pannelli a muro



**SCELTE ESPOSITIVE:  
Ricostruzione archeologica degli ambienti tradizionali**





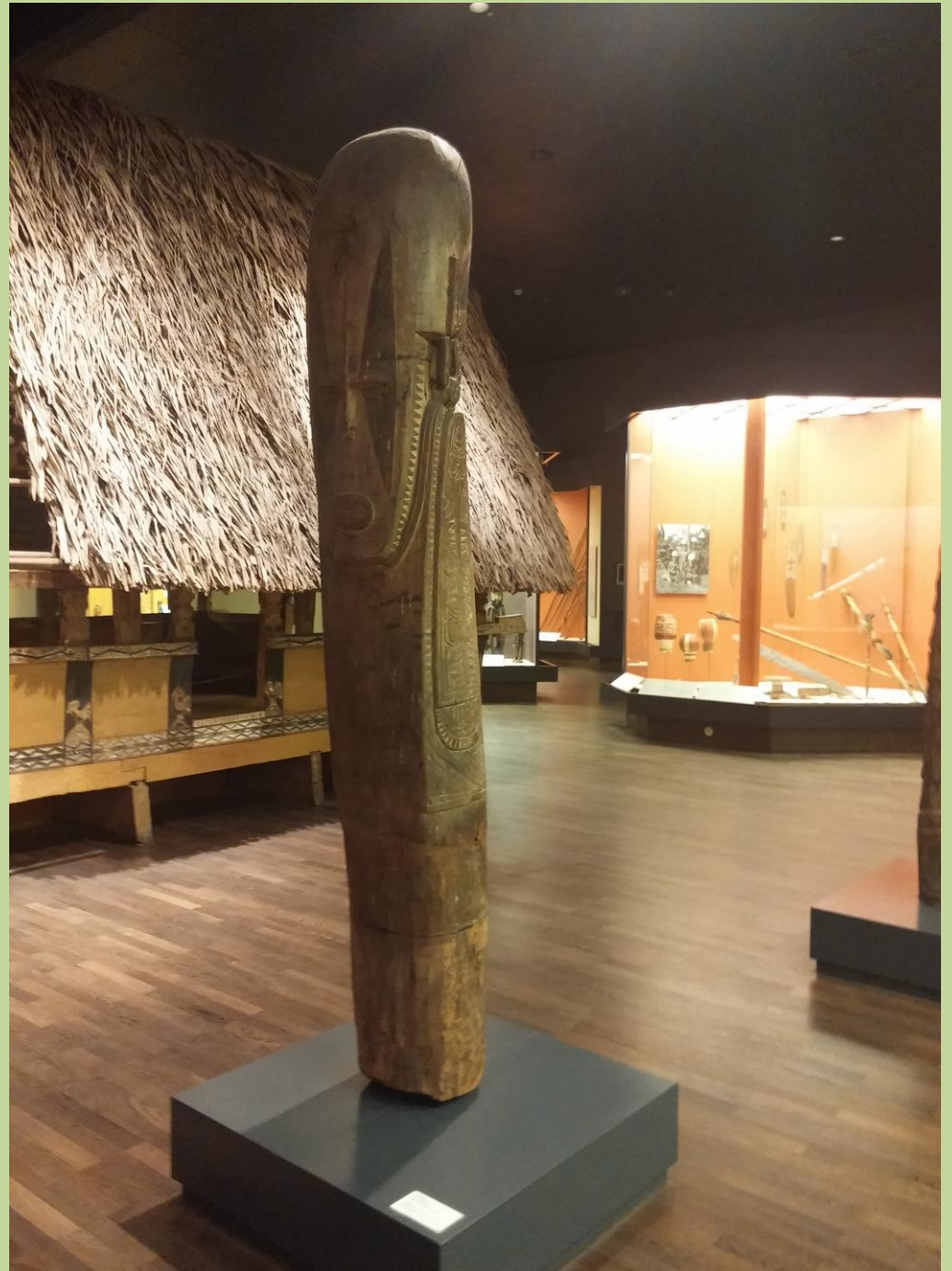
## SUD AMERICA





ISOLE DEL SUD E AUSTRALIA







# AFRICA

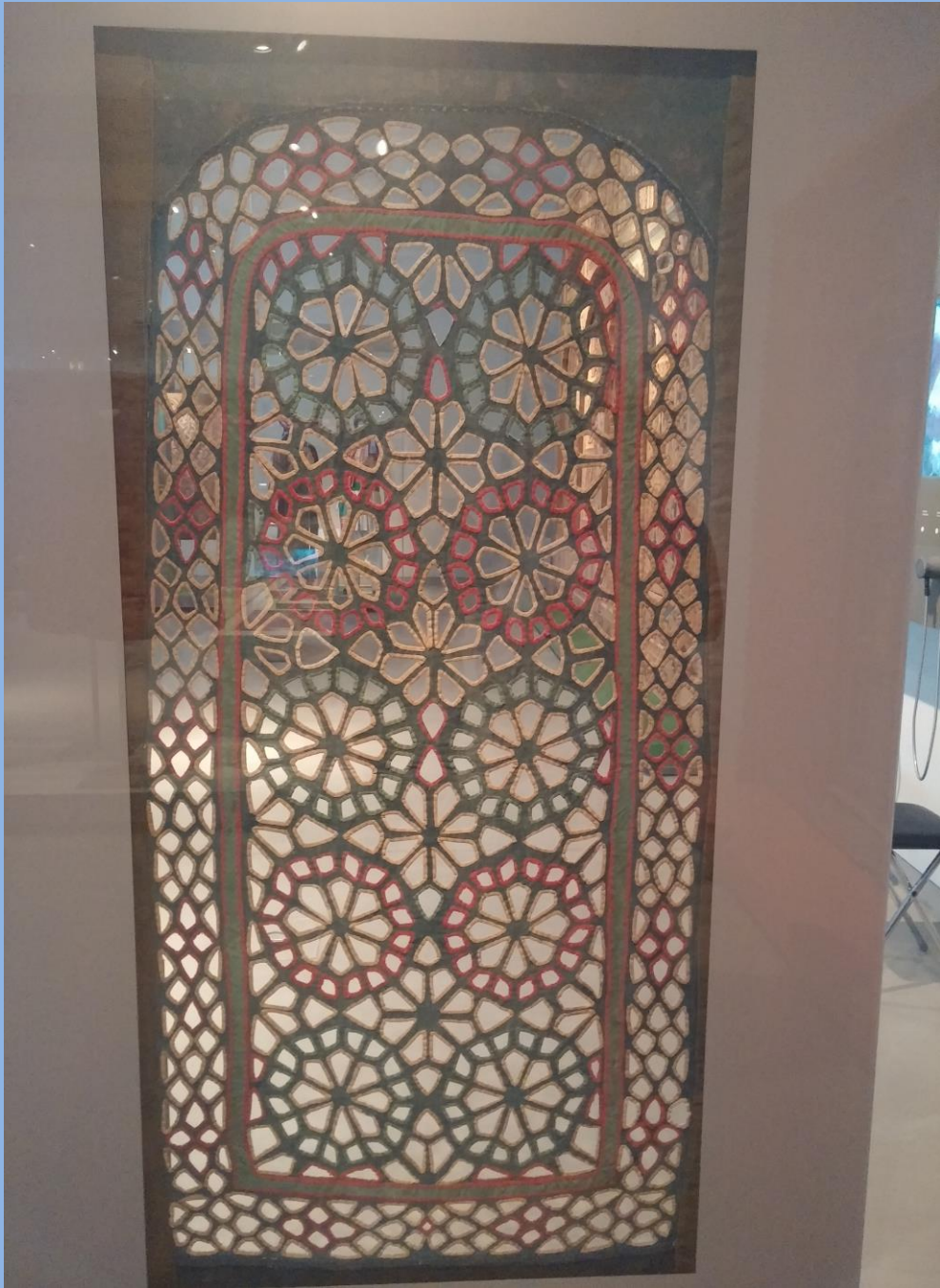






# ARTE ISLAMICA





# NORD AMERICA





# MUSEO DELLE CULTURE EUROPEE









## PERCEZIONI DEL VISITATORE E ASPETTI DA MIGLIORARE DEL MUSEO

- Arrivo al museo
- Ingresso e orientamento
- Museo di Arte Asiatica vs Museo Etnologico
- Museo delle Culture Europee
- Conclusione











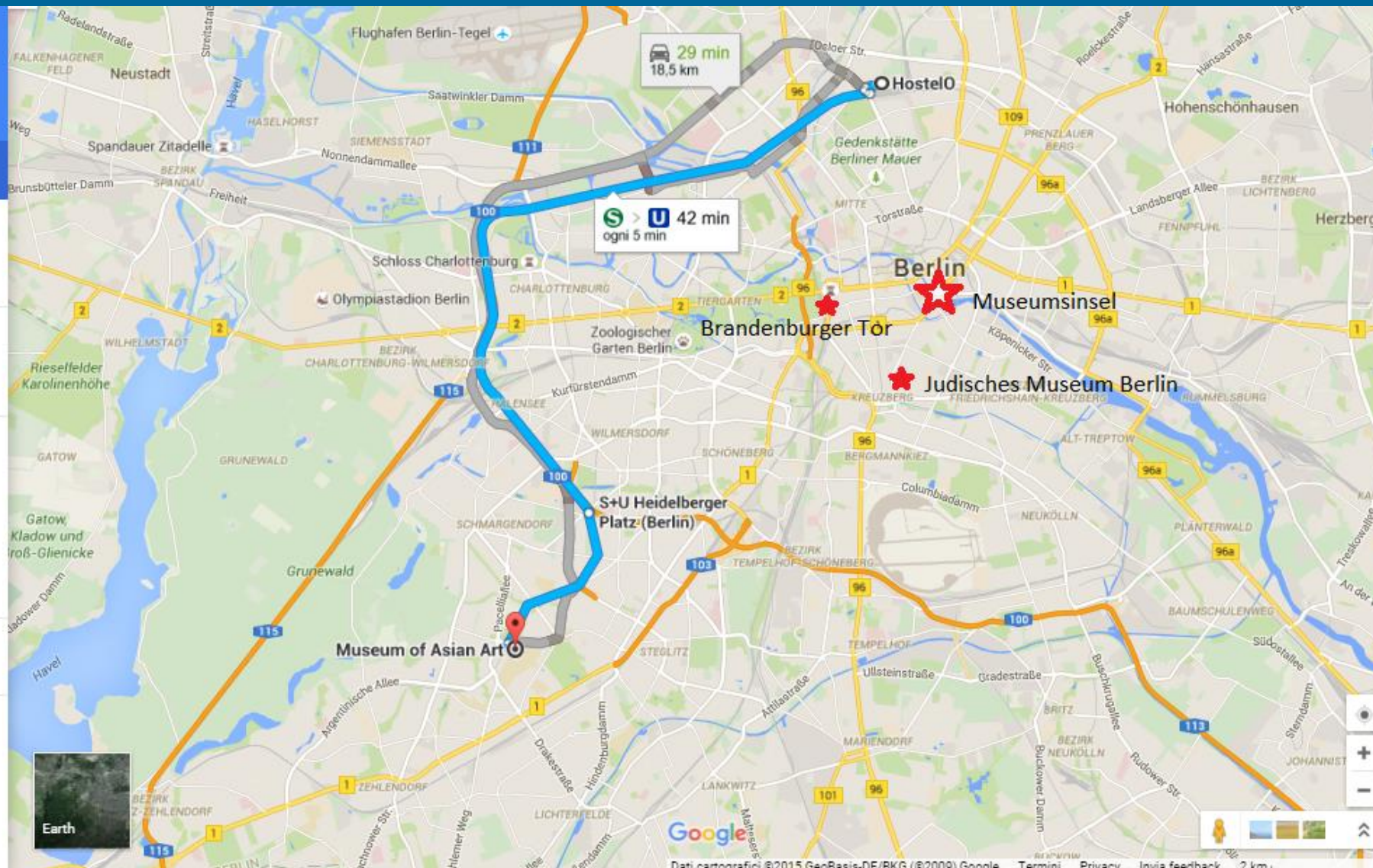
# ARRIVO AL MUSEO

○ HostelO, Jülicher Straße 14, 13357 Berl

○ Museum of Asian Art, Lansstraße 8, 14

Partenza adesso ▾ **OPZIONI**

 tramite A100	<b>29 min</b>
24 min senza traffico	18,5 km
 tramite Ellen-Epstein-Straße e A100	<b>32 min</b>
25 min senza traffico	19,1 km
 17:30-18:12	<b>42 min</b>
 >  S42 >  U3	
17:37 da S+U Gesundbrunnen Bhf (Berlin)	
 9 min ogni 5 min	
<a href="#">DETTAGLI</a>	
 <a href="#">ESPLORA ORARI</a>	





# Museen Dahlem Dahlem Museums



**Ethnologisches Museum**  
12 Musikethnologie  
Ethnomusicology  
13 Ostasien  
East Asia

**Museum für Asiatische Kunst**  
8 Ozeanische Kunstsammlung  
East Asian Art Collection  
9 Sonderausstellung  
Temporary Exhibition

**Ethnologisches Museum**  
9 Südostasien  
Southeast Asia  
10 Südsee und Australien  
The South Seas and Australia  
11 Afrika  
Africa  
11 Welten der Muslime  
Muslim Worlds  
E Große Sonderausstellungshalle  
Main Temporary Exhibition Hall  
F Sonderausstellung  
Temporary Exhibition



• Ihr Standort  
You are here

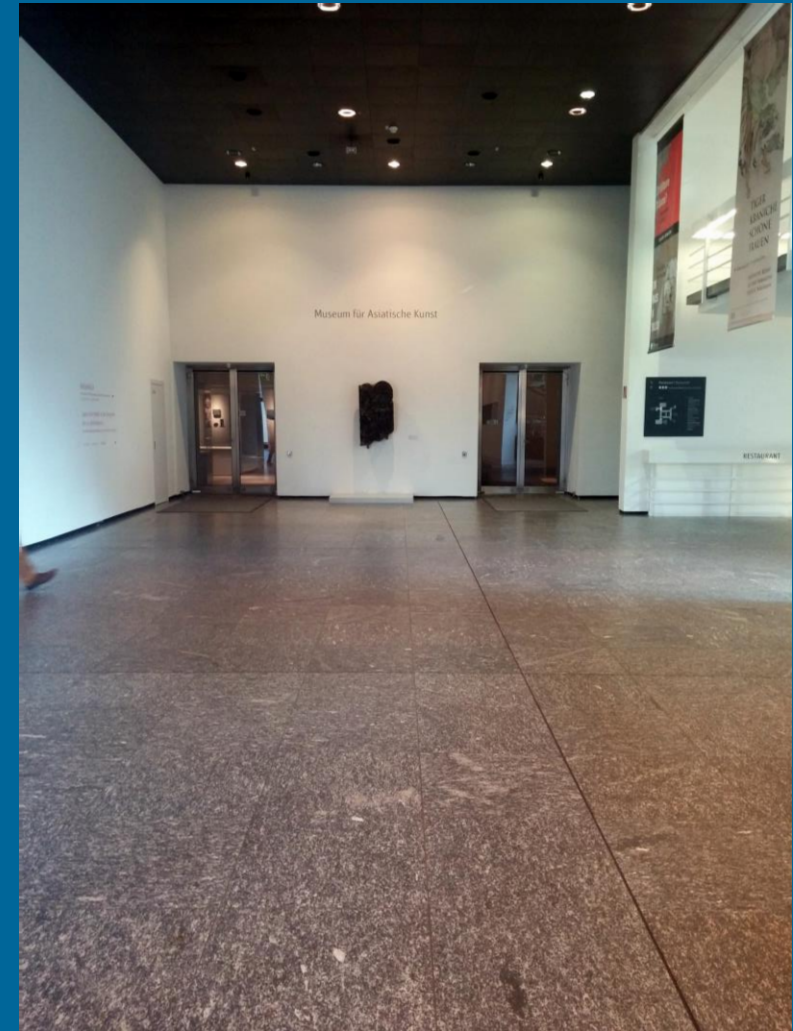
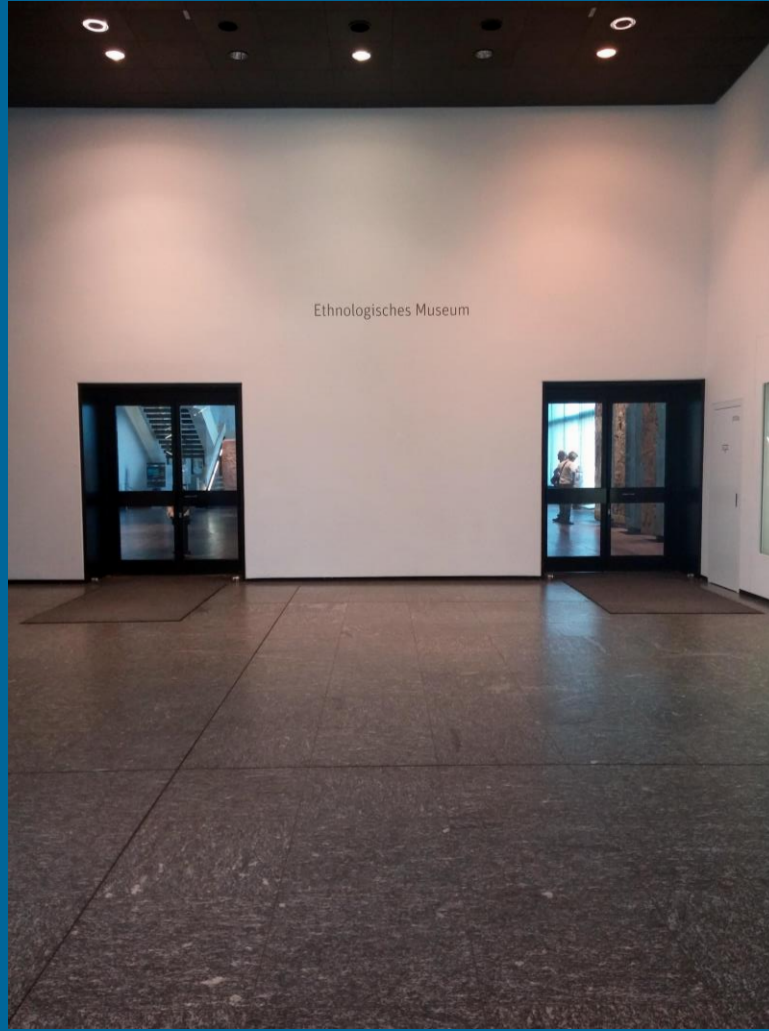
**Museum für Asiatische Kunst**  
1 Kunstsammlung Süd- und Zentralasien  
South Asian, Southeast Asian, and Central Asian Art Collection  
A Sonderausstellung  
Temporary Exhibition

**Ethnologisches Museum**  
2 Mesamerikanische Archäologie  
Mesoamerican Archaeology  
3 Südsee und Australien  
The South Seas and Australia  
4 Nordamerika  
North America  
5 Südamerikanische Archäologie  
South American Archaeology  
B Sonderausstellung  
Temporary Exhibition

**Museum Europäischer Kulturen**  
6 Kulturkontakte. Leben in Europa  
Cultural Contacts. Living in Europe  
C Sonderausstellung  
Temporary Exhibition  
7 Junlio-Museum

G Studio  
H Großer Vortragssaal  
Auditorium  
I Kleiner Vortragssaal  
Conference Hall

# INGRESSO E ORIENTAMENTO



## **MUSEO D'ARTE ASIATICA**

**vs**

## **MUSEO D'ARTE ETNOGRAFICO**

- **senso di armonia e calma**
- **atmosfera spirituale**
- **impressione di leggerezza dovuta all'equilibrio visivo delle vetrine**
- **allestimento che accompagna il visitatore nel percorso, lasciando intuire le norme da rispettare nello spazio senza la presenza di segnaletica**
- **focus visivo sulla singola opera**
- **possibilità di sperimentare diversi tipi d'approccio al materiale esposto, grazie ai sussidi cartacei e multimediali**

- **ottima luce naturale, rilassante grazie alle vetrate. Le opere più importanti sono enfatizzate inoltre grazie alla luce artificiale, mirata su di esse**
- **scoraggiamento iniziale di fronte all'ingente quantità di opere esposte, senso di "risucchiamento"**
- **poca chiarezza nel percorso, lungo e disarticolato: rischio di saltare alcune sezioni della collezione**
- **originalità nell'esposizione di ogni ambiente culturalmente diverso, i colori e le disposizioni ricordano le tradizioni della società in questione. Cfr. Africa, Isole del Sud e Australia**

# MUSEO D'ARTE ASIATICA





# MUSEO ETNOGRAFICO











# MUSEO DELLE CULTURE EUROPEE



La sezione dedicata alle Culture Europee si presenta più scontata per la disposizione delle opere (oggettistica e manufatti rispetto ai quali, chi ha un retroterra culturale occidentale come il nostro, è abituato). Inoltre l'allestimento è confusionario, non dà spazio alla contemplazione della singola opera, se non raramente. Il tutto crea un sentimento di spaesamento al visitatore che conosce gli oggetti per il proprio vissuto quotidiano, ma non riesce a cogliere il senso dell'accorpamento tematico dei manufatti artistici.



# CONCLUSIONI

- Il museo vede un flusso scarso di visitatori, probabilmente determinato dal fatto che si trova in netto svantaggio rispetto ai musei del centro della città, accessibili comodamente da tutte le fermate della metropolitana.
- La prima e l'ultima sezione del museo sono contenute nelle dimensioni, inoltre la disposizione delle vetrine e l'allestimento in generale rilassano e consentono una visita piacevole. Nella zona centrale, dedicata all'etnografia, le notevoli dimensioni del museo producono nel visitatore un senso di sconforto, in quanto esso si sente colto dall'ansia di non riuscire a prestare attenzione a ogni opera. Infatti i manufatti sono posti nelle vetrine in maniera tale da creare un effetto di saturazione che porta alla stanchezza museale.
- Il museo si presta ad accogliere ogni tipo di pubblico, dagli estimatori alle famiglie. I bambini infatti hanno la possibilità, in alcune sezioni, di interagire con le collezioni in modo originale.

Link del museo :

<http://www.smb.museum/museen-und-einrichtungen/ethnologisches-museum/home.html>

