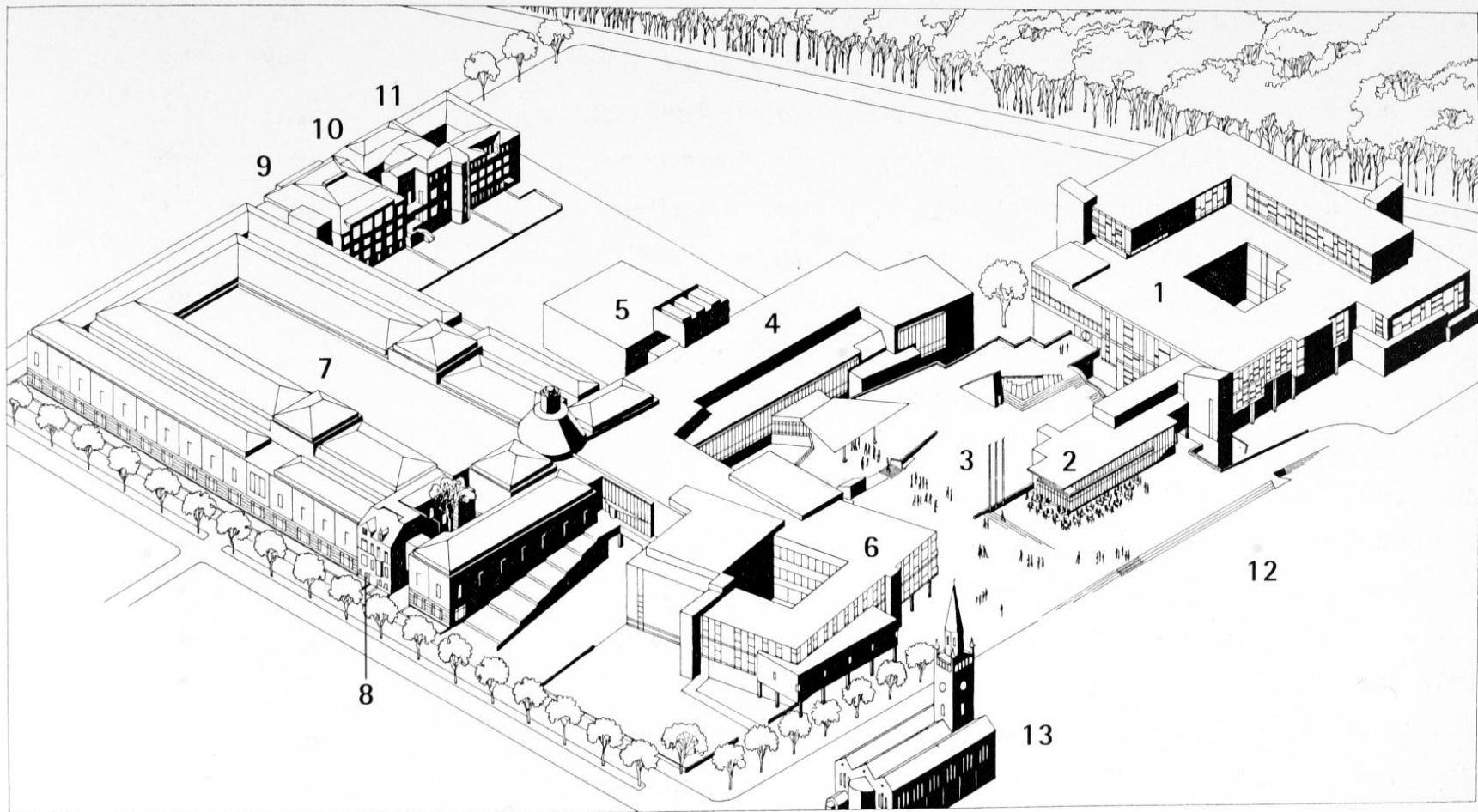


Il Kulturforum (progettato da Hans Scharoun a partire dal 1956) in una foto dei primi anni settanta



Il Kulturforum (al nr. 1 il Kunstgewerbemuseum di Rolf Gutbrod)



Kunstgewerbemuseum 1978-85

arch. Rolf Gutbrod







PATHOS

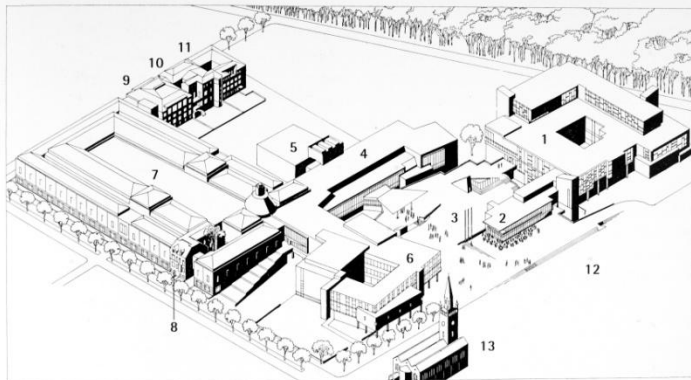
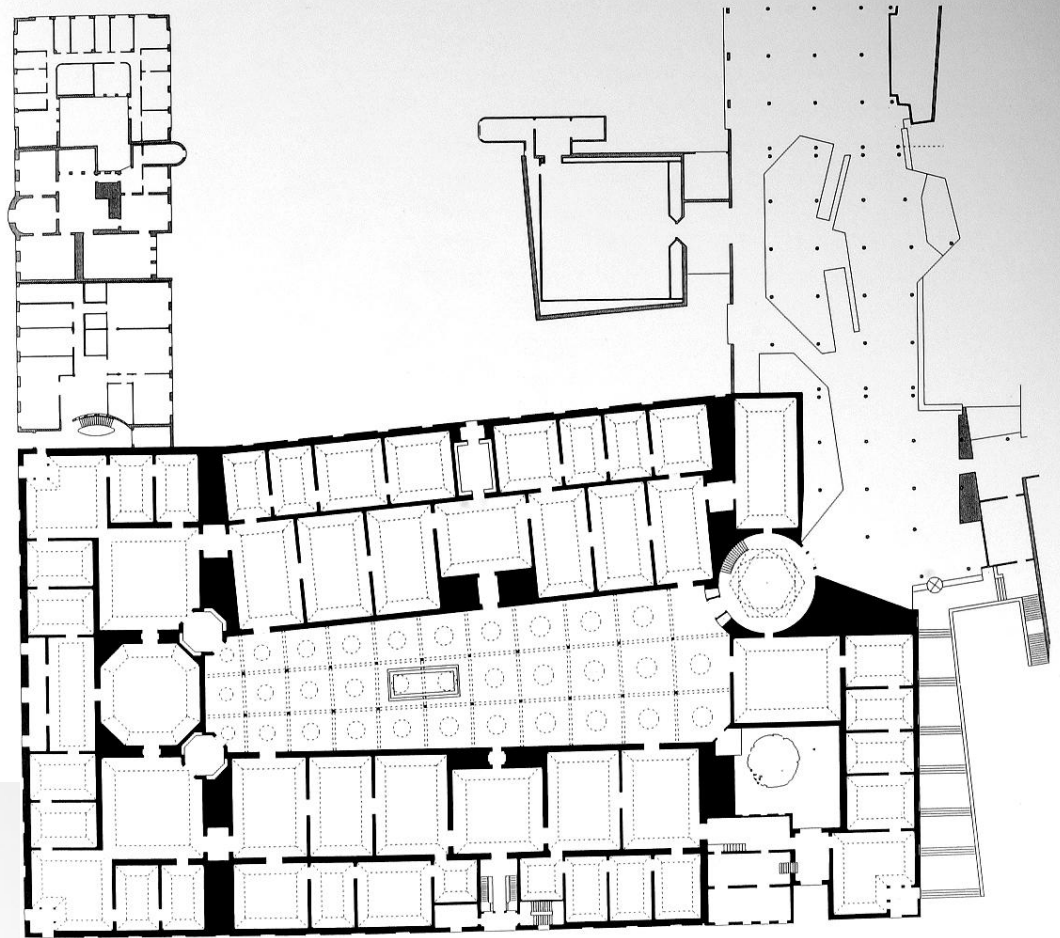
Kulturforum

Gemäldegalerie
Kupferstichkabinett
Kunsthilfethek
Kunstgewerbemuseum

S/M
P/K



Gemäldegalerie
1988-1998
arch. Hilmer & Sattler
und Albrecht







Gemäldegalerie
Kupferschichtkabinett
Kunstgewerbemuseum
Kunstbibliothek

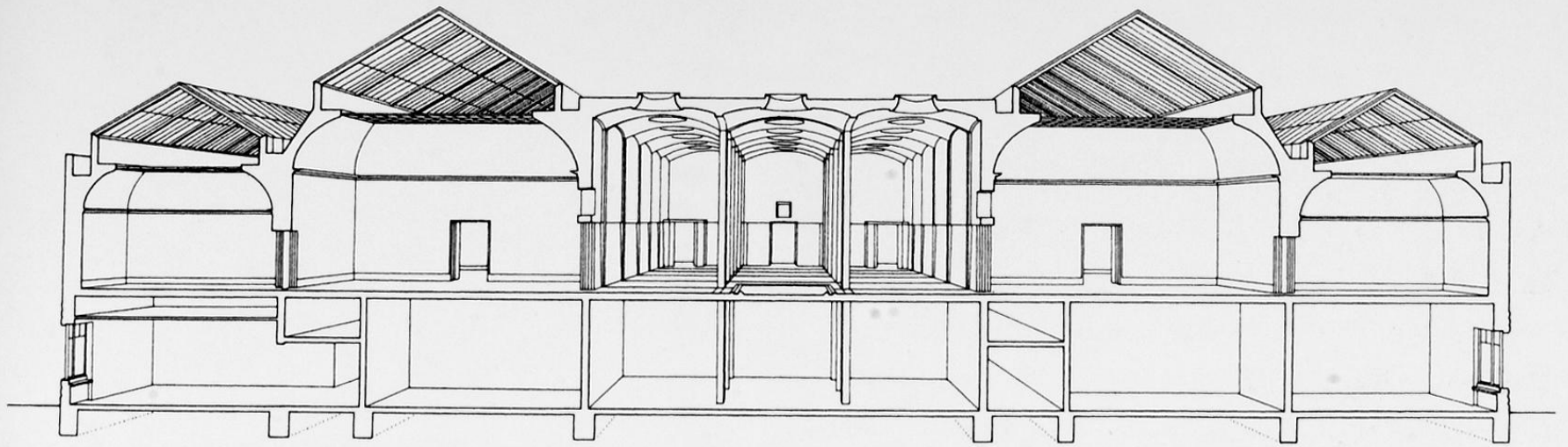




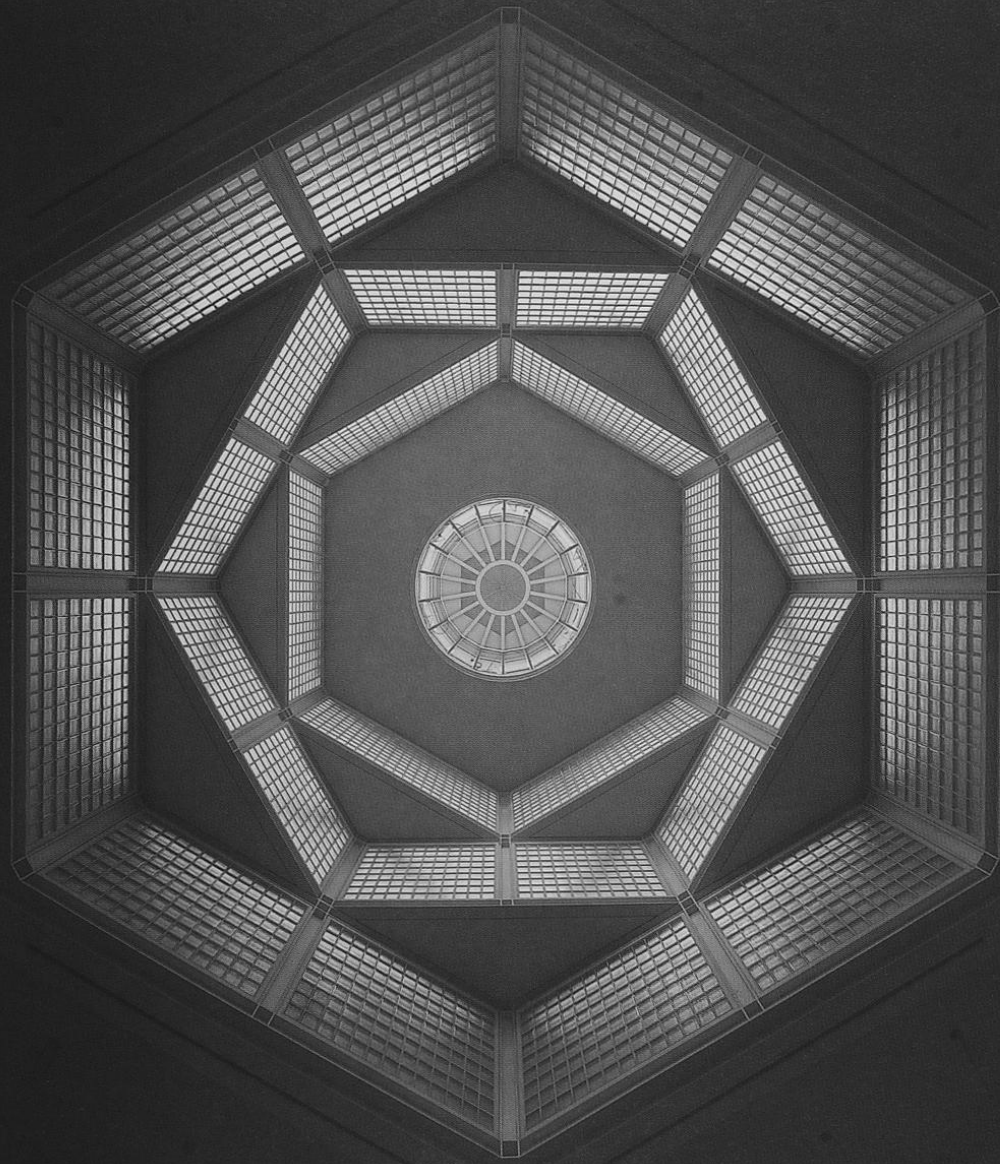
Esterno della Gemäldegalerie (lato sulla Sigismundstrasse)













Walter De Maria
Serie di 5,7,9
1998



La Alte Pinakothek di Leo von Klenze a Monaco (1824-36) ha funto da modello per la Gemäldegalerie di Berlino





